



L'ESSENTIEL DE L'ÉCO

Septembre 2022

« ECO-INFOS » : L'ESSENTIEL DE L'ECO

Le secteur Economie-emploi-formation professionnelle publie chaque mois son tableau de bord économique : une synthèse des chiffres et données utiles pour appréhender les problématiques économiques et sociales.

Pour aller plus loin ...

En annexe, retrouvez des éléments plus détaillés sur les indicateurs du tableau de bord, les définitions,...

Sur internet l'actualité du secteur :

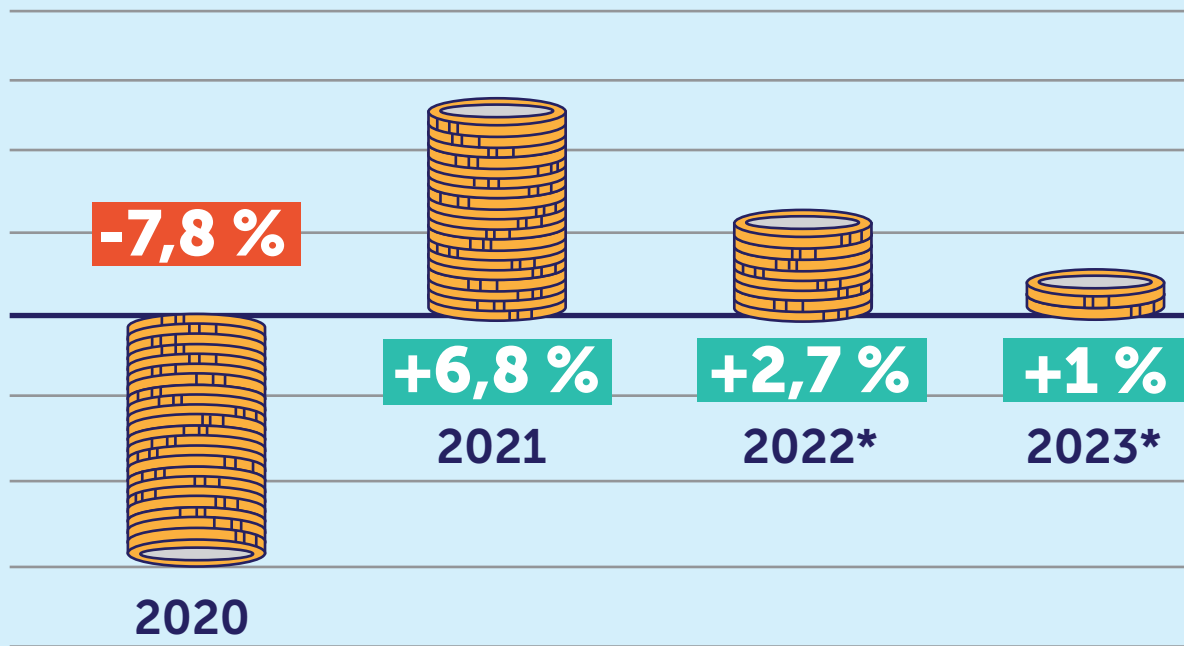
<https://www.unsa.org/-Economie-Emploi-Formation-.html>

Pour nous contacter :

 eco.info@unsa.org

PIB

Taux de croissance du PIB



PIB 2021

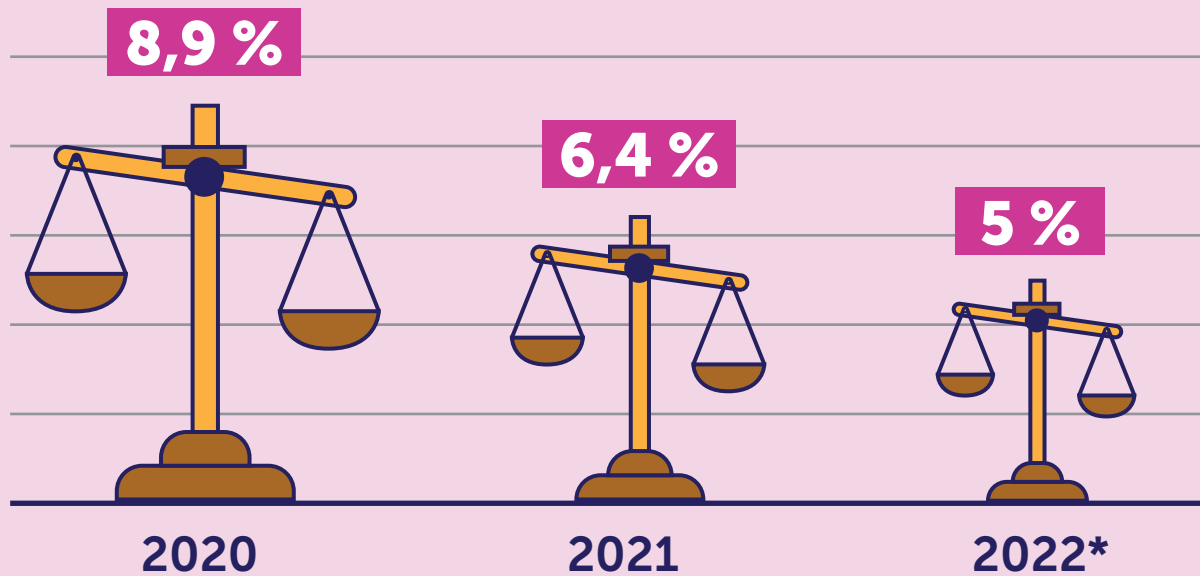


Source : INSEE, PLF 2023, 2022
PIB = Produit Intérieur Brut

*Prévisions

DÉFICIT PUBLIC

Déficit public (en % du PIB)



2021

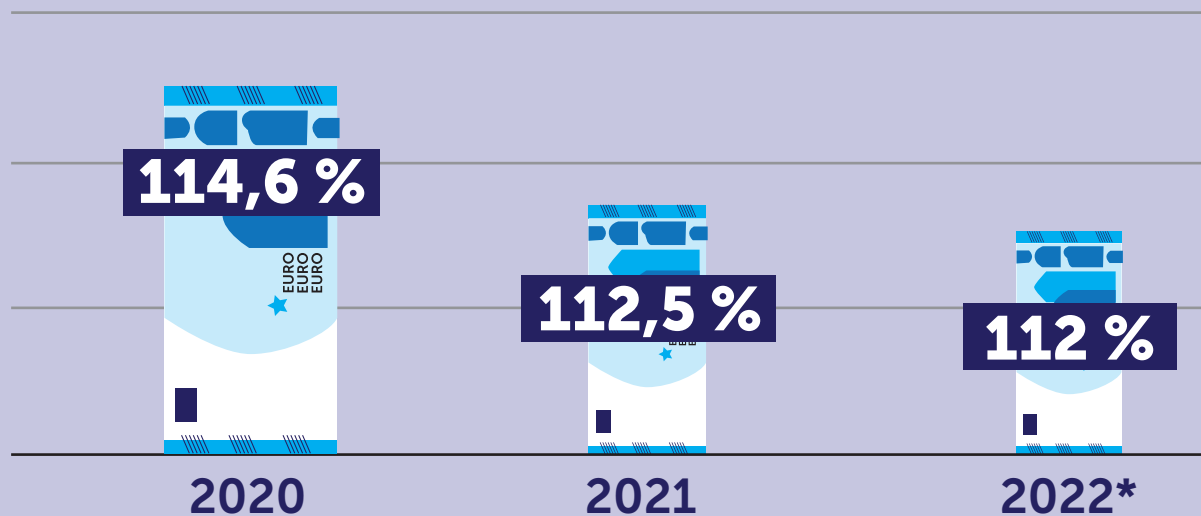
160,9
MILLIARDS
d'euros

Source : INSEE, Banque de France, 2022

*Prévisions

DETTE PUBLIQUE

Dette publique (en % du PIB)



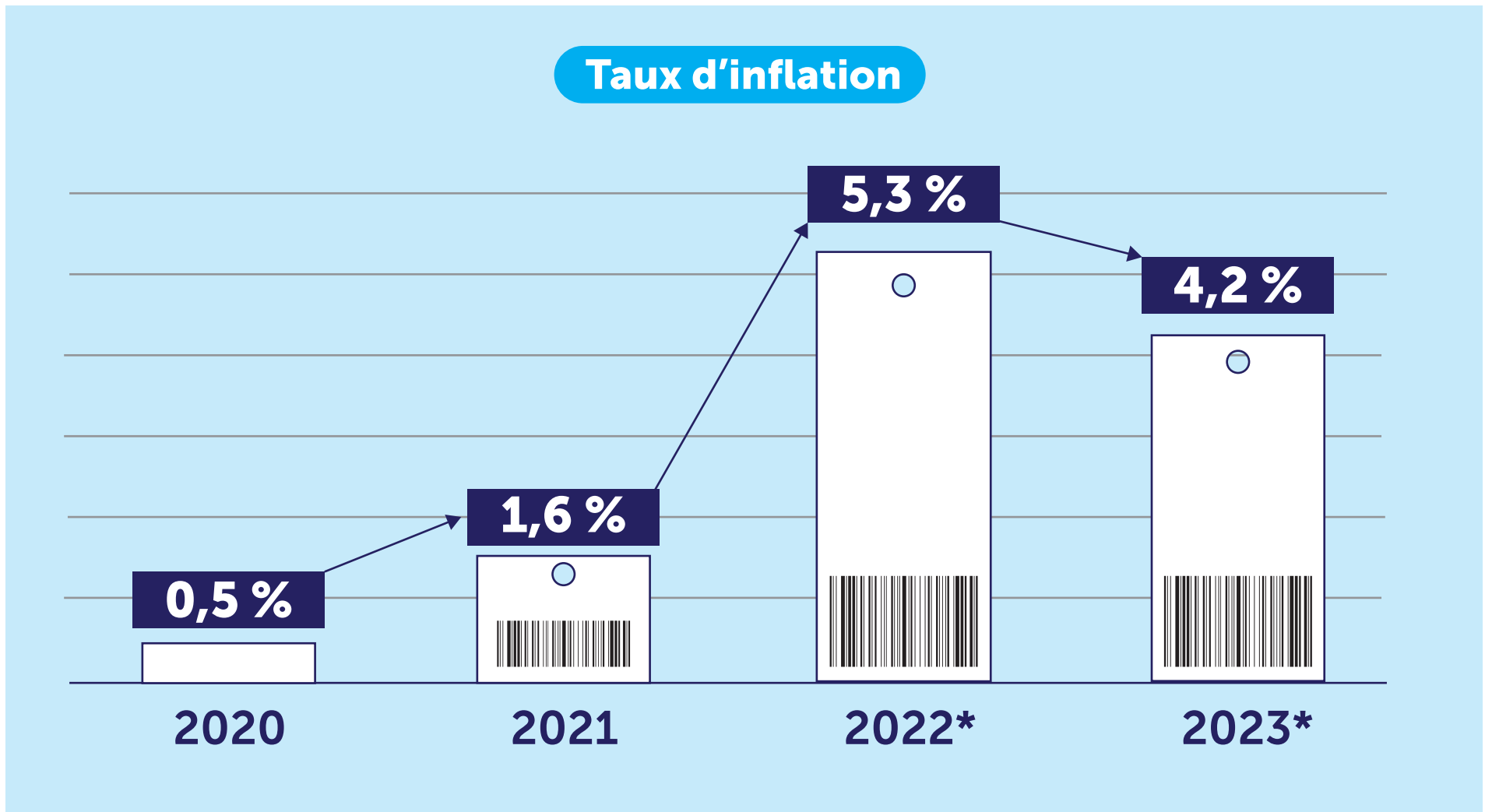
2021

2 813
MILLIARDS
d'euros

Source : INSEE, Banque de France, 2022

*Prévisions

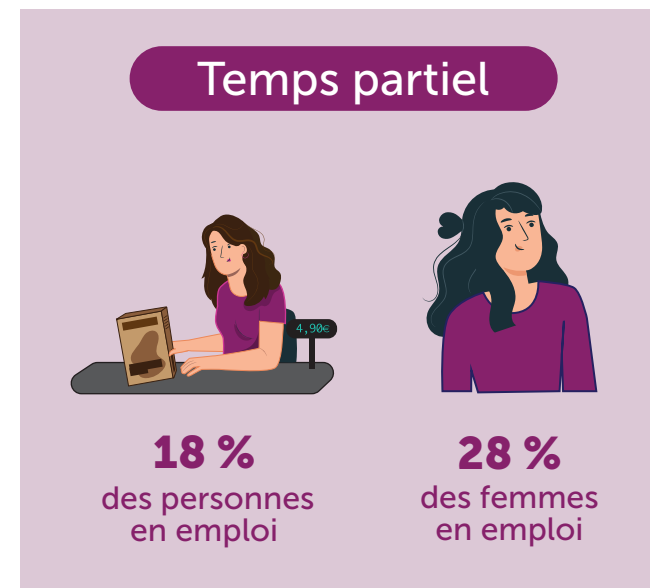
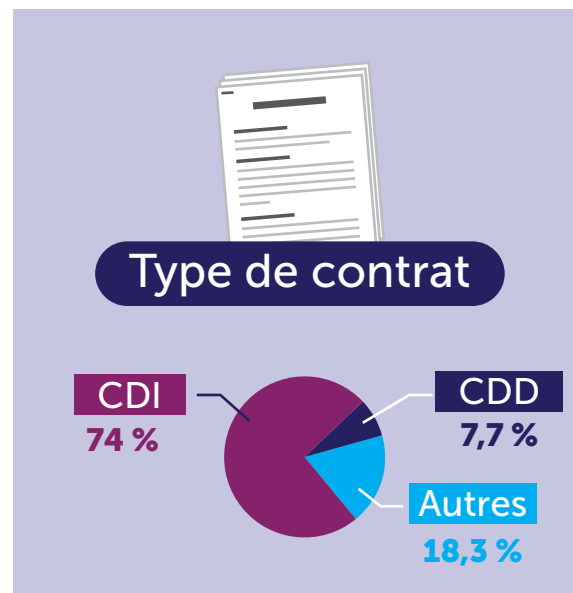
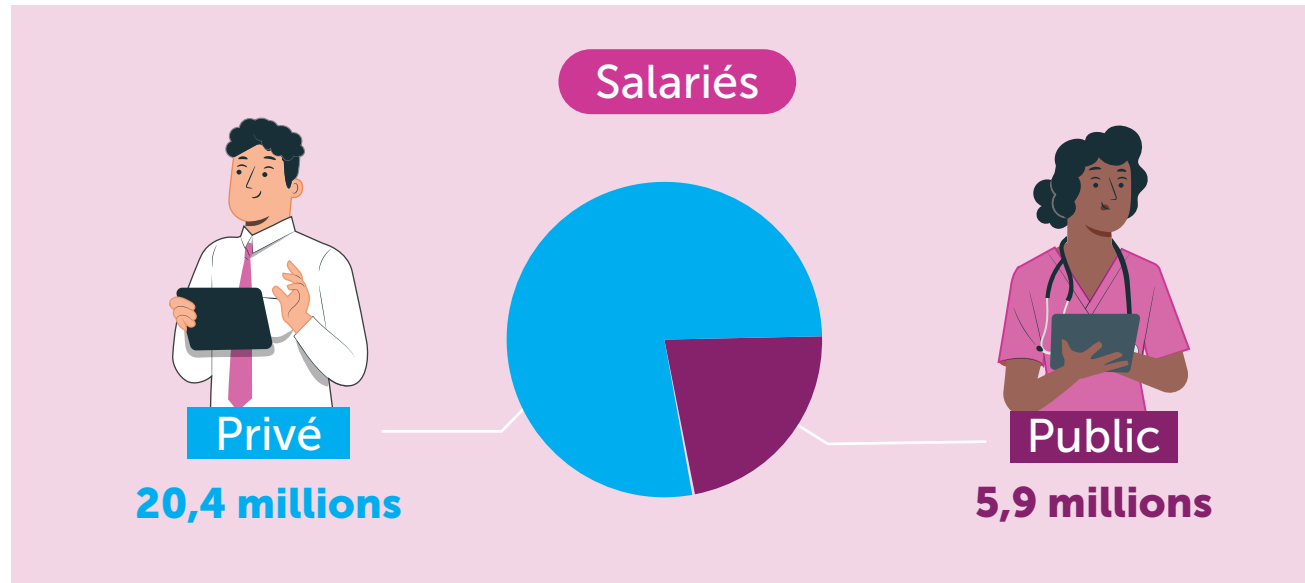
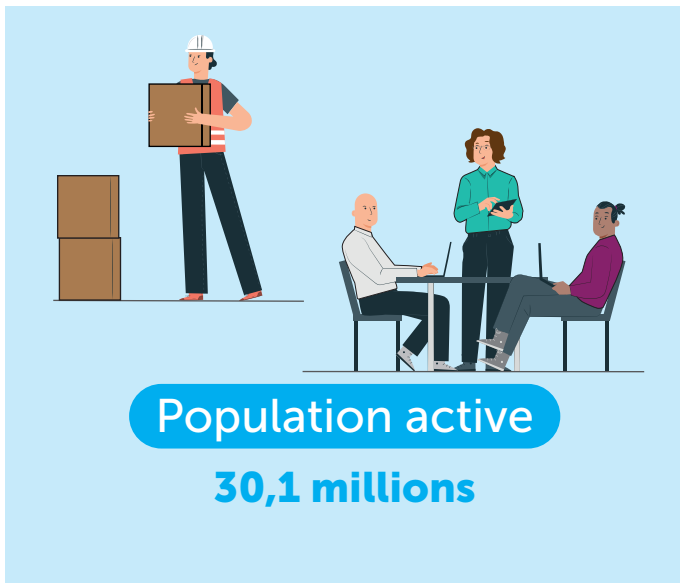
INFLATION



Source : INSEE, PLF 2023, 2022

*Prévisions

EMPLOI 2021



CHÔMAGE



Taux de chômage

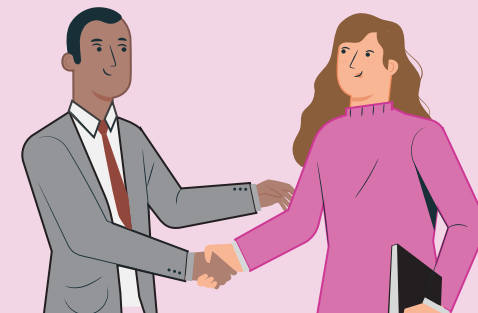
	2020	2021	2022 (T2)
	8,1 %	7,9 %	7,4 %
Jeunes (15-24 ans)	21,5 %	18,9 %	17,8 %
Seniors (50 ans et +)	5,4 %	5,7 %	5,2 %

Source : INSEE, 2022



Nombre de chômeurs (T2 2022)

2,265 millions



Nombre de demandeurs d'emploi

Catégorie A - T2 2022

3,165 millions

SALAIRE ET NIVEAU DE VIE

Niveau de vie

Salaire net moyen	2 518 € en 2020
Salaire net médian	2 005 € en 2020
Niveau de vie moyen	2 099 € en 2019
Niveau de vie médian	1 836 € en 2019

Source : INSEE, 2021, 2022



Seuil de pauvreté

(à 60% du niveau de vie médian)

1 102 € en 2019

Taux de pauvreté

14,6 %

9,2 millions de personnes en 2019 ont un niveau de vie inférieur à 1 102 euros mensuels

SMIC

	HORAIRE	MENSUEL
Brut	11,07 €	1 678,95€
Net	8,76 €	1 329,05 €



Salaire au SMIC

2,04 millions

Soit 12 % des salarié·es



34,6 %

temps partiel



59,3 %
de femmes



24,1 %
des salarié·es TPE