



L'ESSENTIEL DE L'ÉCO

Juillet-août 2023

L'ESSENTIEL DE L'ECO

Le secteur Economie-emploi-formation professionnelle publie chaque mois son tableau de bord économique : une synthèse des chiffres et données utiles pour appréhender les problématiques économiques et sociales.

Pour aller plus loin ...

En annexe, retrouvez des éléments plus détaillés sur les indicateurs du tableau de bord, les définitions,...

Sur internet, l'actualité du secteur :

<https://www.unsa.org/-Economie-Emploi-Formation-.html>

Pour nous contacter :

 eco.info@unsa.org

À RETENIR CE MOIS-CI !



L'inflation ralentit encore en juillet

En juillet 2023, l'indice des prix à la consommation augmente de 0,1 % sur un mois et de 4,3 % sur un an (p.9 des annexes), après 4,5 % en juin.

Sur un an, les prix de l'énergie baissent de 3,7 %, ceux de l'alimentation augmentent de 12,7 %, des produits manufacturés de 3,4 % et ceux des services de 3,1 %.

Par ailleurs, l'indice des prix à la consommation harmonisé (IPCH, voir définition p.10 des annexes) augmente de 5,1 % sur un an en juillet.



Le chômage augmente légèrement au deuxième trimestre...

Au 2^{ème} trimestre 2023, le taux de chômage augmente très légèrement de 0,1 point pour atteindre 7,2 % (p.9 et p.13 des annexes). Le nombre de chômeurs progresse de 20 000 et se situe à environ 2,2 millions.

Le taux de chômage des hommes diminue de 0,2 point, à 7,2 %, mais celui des femmes progresse de 0,3 point, à 7,1 % (p.14 des annexes).

Le halo autour du chômage¹ reste quasi stable sur le trimestre et augmente de 90 000 personnes sur un an. Il représente aux alentours de 2 millions de personnes.



...Et le nombre de demandeurs d'emploi est quasi stable

Au deuxième trimestre 2023, on dénombre toujours un peu plus de 3 millions de demandeurs d'emploi en catégorie A (p.9 et p.17 des annexes), en baisse de 0,2 % sur le trimestre et de 5,0 % sur un an.

Le nombre de demandeurs d'emploi en activité réduite (catégories B et C) s'élève à 2,268 millions, en baisse de 2,1 % sur le trimestre mais en augmentation de 7,7 % sur un an.

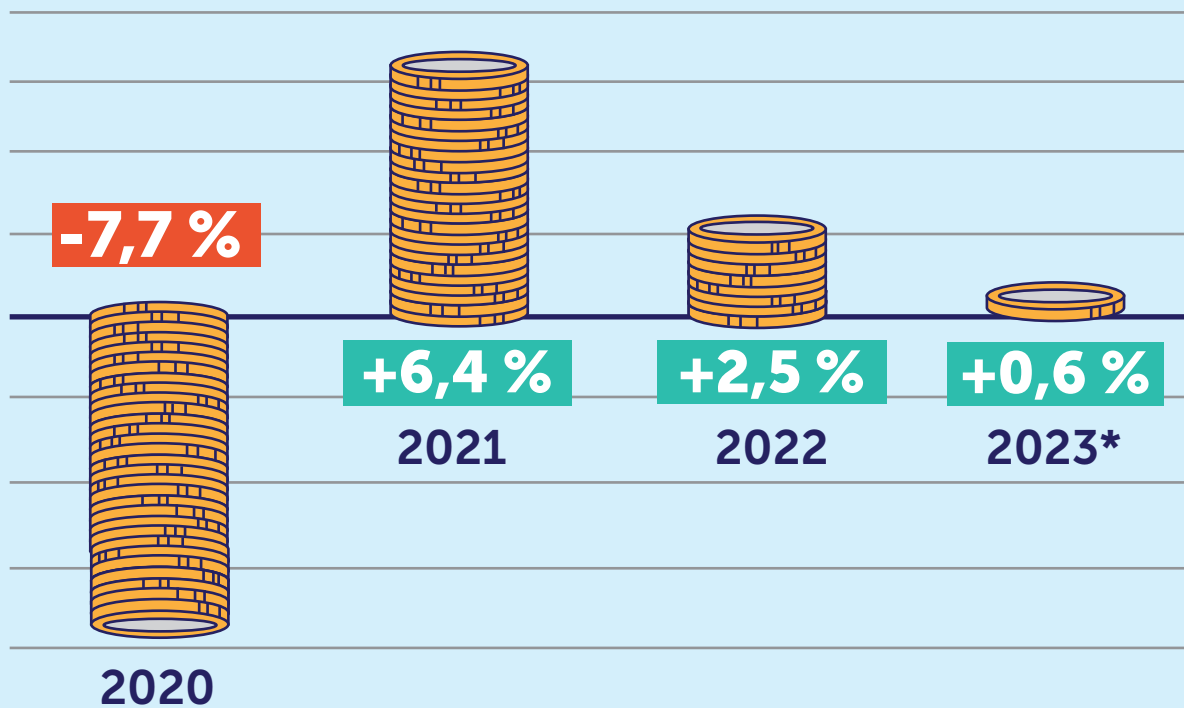
Au total, près de 6,1 millions de personnes sont inscrites à Pôle emploi, toutes catégories confondues².

¹ Le halo autour du chômage regroupe les personnes qui souhaitent travailler mais qui ne sont pas considérées au chômage car elles ne sont pas disponibles pour travailler dans les deux semaines à venir ou elles n'ont pas recherché d'emploi au cours des 4 dernières semaines, qu'elles soient disponibles pour travailler ou non.

² Pour des précisions sur les différentes catégories, voir en page 16 des annexes.

PIB

Taux de croissance du PIB



PIB 2022

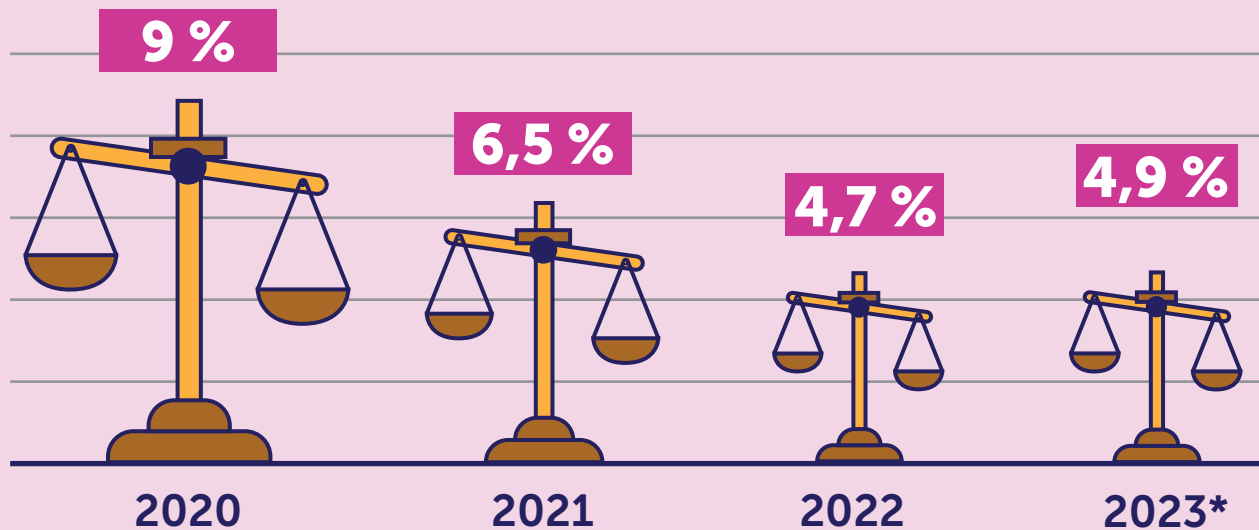


Source : INSEE, 2023
PIB = Produit Intérieur Brut

*Prévisions

DÉFICIT PUBLIC

Déficit public (en % du PIB)



2022

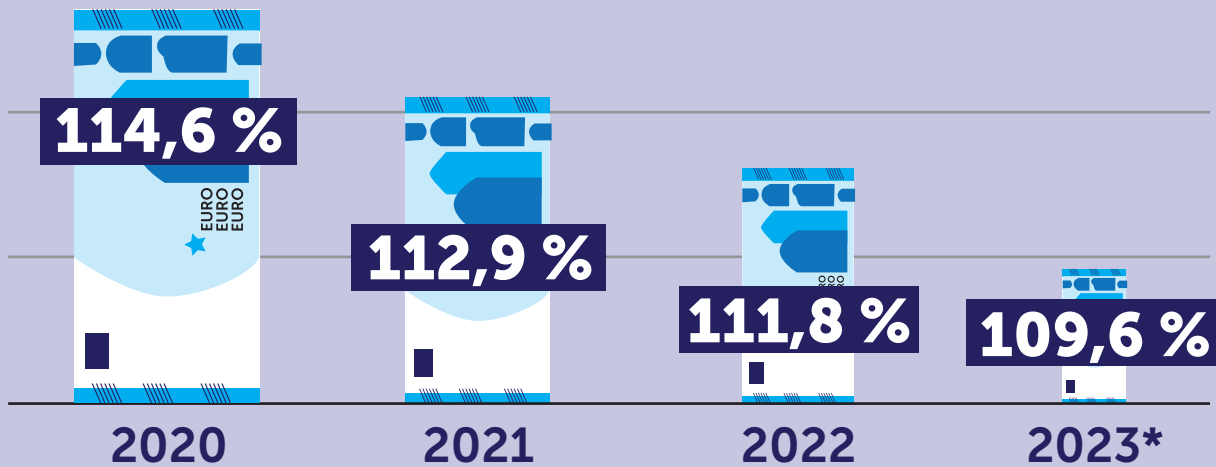
124,9
MILLIARDS
d'euros

Source : INSEE, PSTAB, 2023

*Prévisions

DETTE PUBLIQUE

Dette publique (en % du PIB)



2022

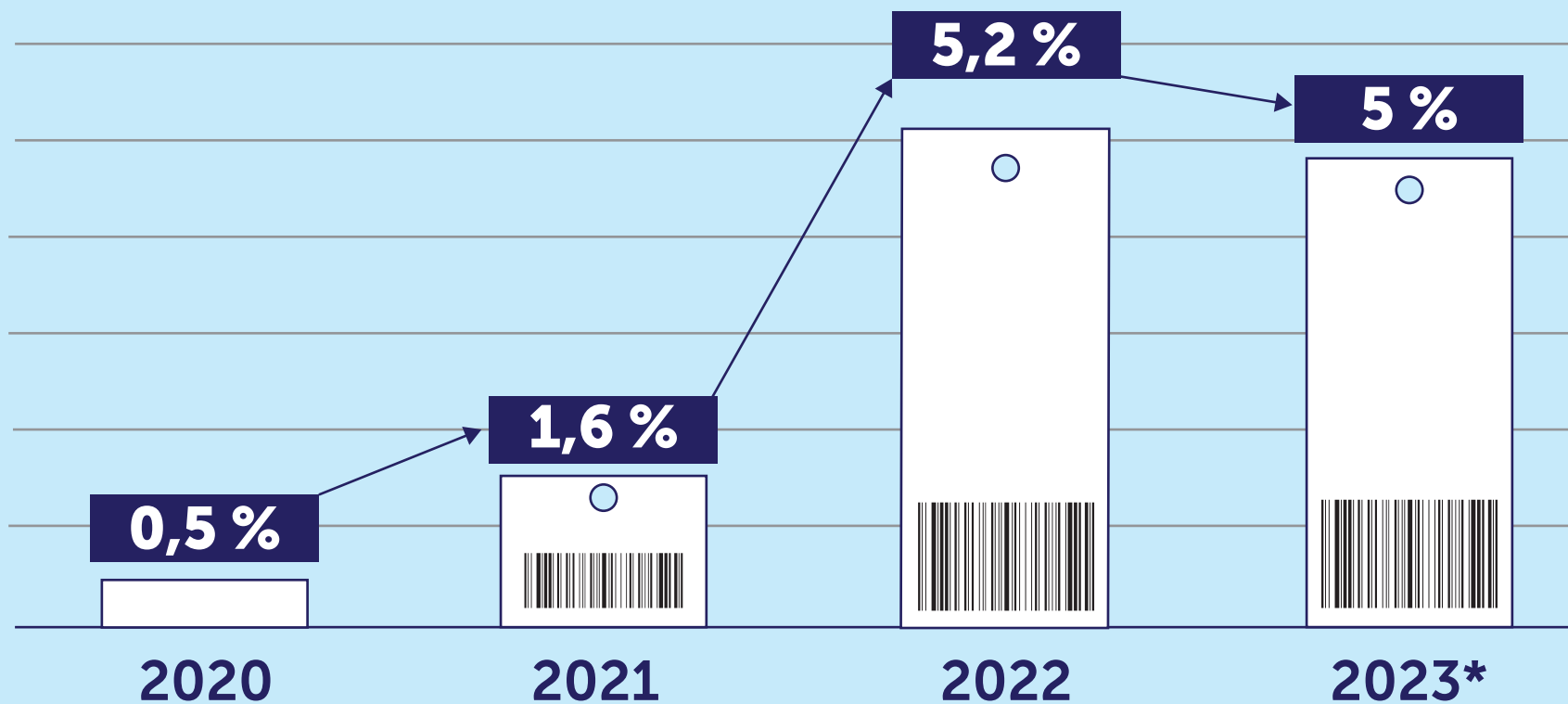
2 950
MILLIARDS
d'euros

Source : INSEE, PSTAB, 2023

*Prévisions

INFLATION

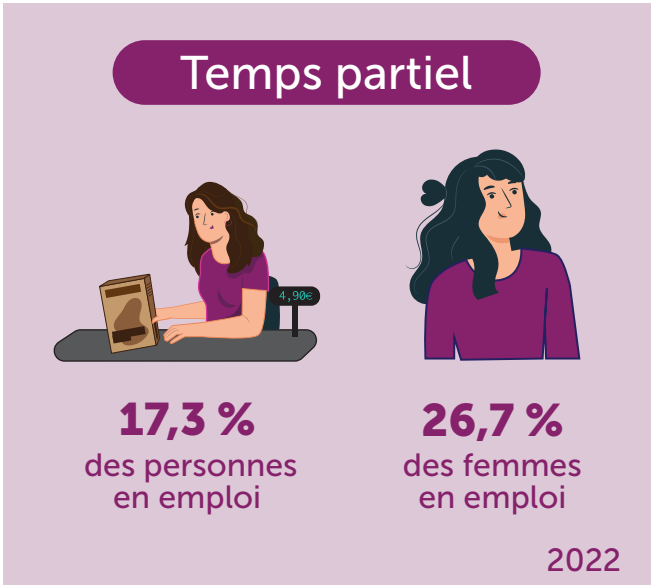
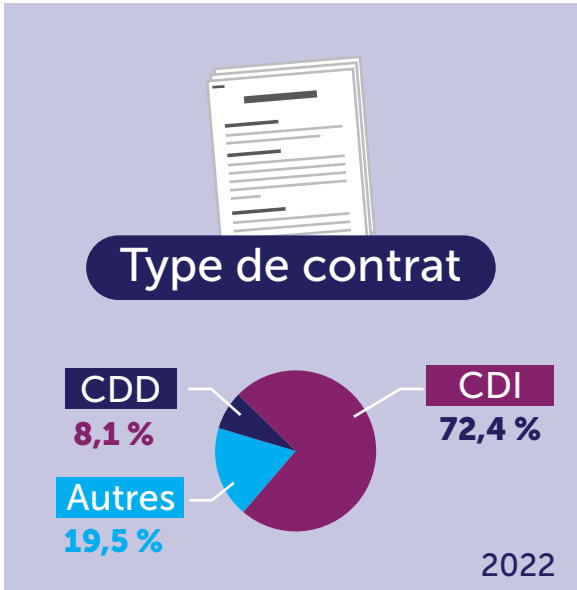
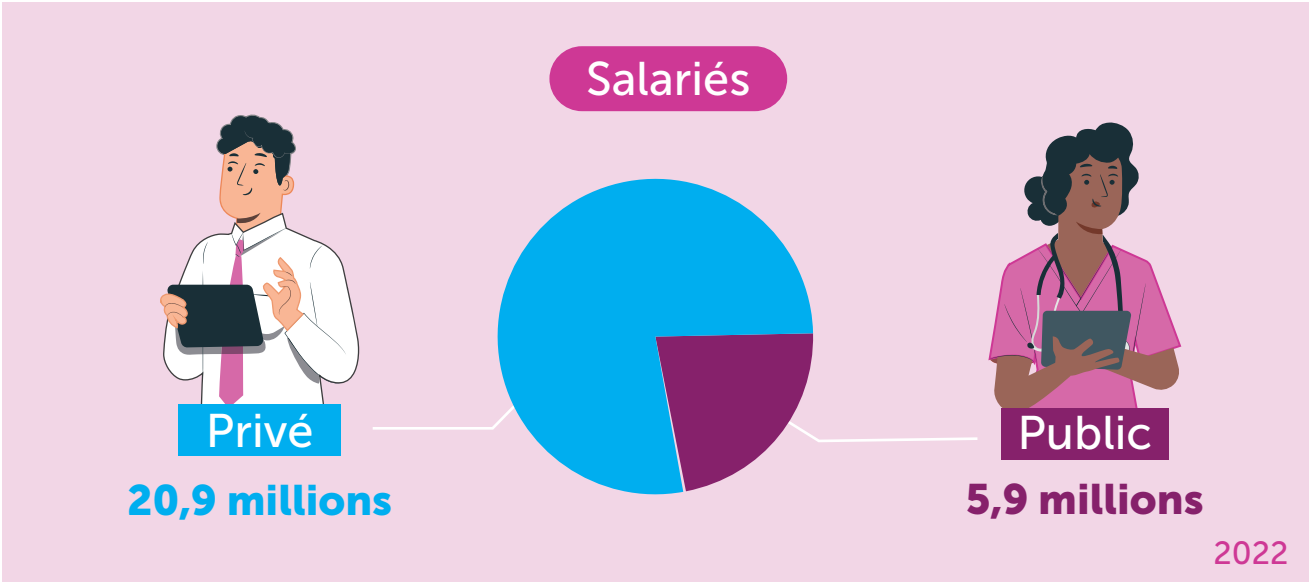
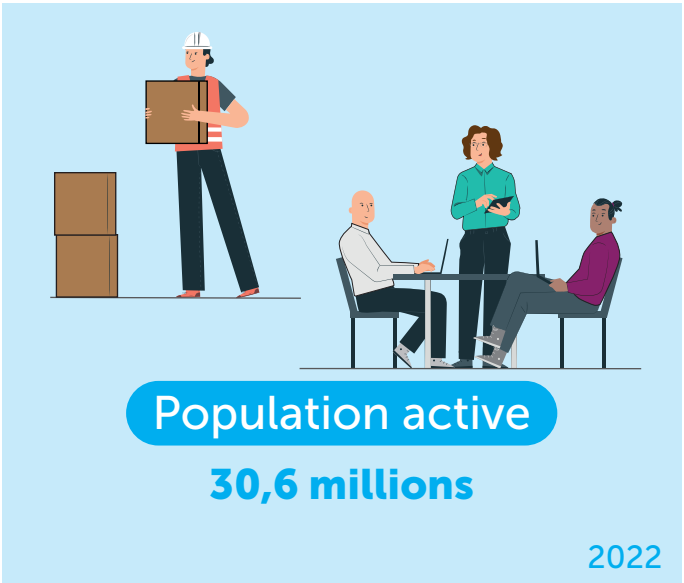
Taux d'inflation (en moyenne annuelle)



Source : INSEE, 2023

*Prévisions

EMPLOI



Source : INSEE, 2023

CHÔMAGE



Taux de chômage

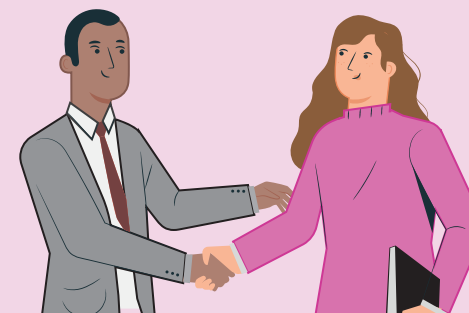
	2020	2021	2022	2023 (T2)
	8,0 %	7,9 %	7,3 %	7,2 %
Jeunes (15-24 ans)	21,5 %	18,9 %	17,3 %	16,7 %
Seniors (50 ans et +)	5,4 %	5,7 %	5,2 %	5,1 %

Source : INSEE, 2023



Nombre de chômeurs (T2 2023)

2,207 millions



Nombre de demandeurs d'emploi

Catégorie A - T2 2023

3,011 millions

SALAIRE ET NIVEAU DE VIE

Niveau de vie

Salaire net moyen	2 524 € en 2021
Salaire net médian	2 012 € en 2021
Niveau de vie moyen	2 099 € en 2019
Niveau de vie médian	1 882 € en 2020

Source : INSEE, 2021, 2022, 2023



Seuil de pauvreté

(à 60% du niveau de vie médian)

1 128 € en 2020

Taux de pauvreté

14,6 %

8,9 millions de personnes en 2020 ont un niveau de vie inférieur à 1 128 euros mensuels

SMIC

	HORAIRE	MENSUEL
Brut	11,52 €	1 747,20 €
Net	9,11 €	1 383,08 €

Au 1^{er} mai 2023



Salariés au SMIC*

2,5 millions
Soit 14,5 % des salariés



29,5 %
des salariés
à temps partiel



55,3 %
de femmes



24,5 %
des salariés des TPE

*Au 1^{er} janvier 2022, pour cette donnée et les suivantes