



L'ESSENTIEL DE L'ÉCO

Avril 2023

L'ESSENTIEL DE L'ECO

Le secteur Economie-emploi-formation professionnelle publie chaque mois son tableau de bord économique : une synthèse des chiffres et données utiles pour appréhender les problématiques économiques et sociales.

Pour aller plus loin ...

En annexe, retrouvez des éléments plus détaillés sur les indicateurs du tableau de bord, les définitions,...

Sur internet, l'actualité du secteur :

<https://www.unsa.org/-Economie-Emploi-Formation-.html>

Pour nous contacter :

 eco.info@unsa.org

À RETENIR CE MOIS-CI !



Légère baisse du nombre de demandeurs d'emploi

Le nombre de demandeurs d'emploi en catégorie A baisse de 1,2 % au 1^{er} trimestre 2023 pour s'établir à 3,016 millions (p.9). Si l'on prend en compte les personnes inscrites en activité réduite, la diminution est de 0,4%. On comptait 5,369 millions demandeurs d'emploi en catégories A, B et C (p.17 des annexes).

Toutes catégories confondues (A, B, C, D et E), 6,110 millions de personnes étaient inscrites à Pôle emploi au 1^{er} trimestre 2023.



Les prévisions d'inflation sont revues à la hausse pour 2023

Dans le programme de stabilité transmis par le gouvernement à la Commission européenne fin avril, la prévision d'inflation retenue pour 2023 est de 4,9 % (p.7) contre une précédente prévision de 4,2 % dans le Projet de loi de finances (PLF) 2023.

L'OFCE, dans ses prévisions d'avril, est plus pessimiste. Il prévoit une évolution de l'indice des prix à la consommation de 5,6 % en 2023.



Le SMIC augmente le 1^{er} mai

Au 1^{er} mai, le SMIC est revalorisé de 2,22 %. Il atteint à présent 11,52 euros brut de l'heure (p.10) soit 9,11 euros net. Pour un temps plein mensuel, cela représente 1 747,20 euros brut, soit 1 383,08 euros net.

Cette nouvelle hausse, après celle du 1^{er} janvier, est automatique. Elle correspond à une revalorisation légale en raison du niveau de l'inflation. En effet, l'indice des prix pour les ménages du 1^{er} quintile de niveau de vie¹ (20 % les moins aisés) a augmenté de plus de 2 % depuis le mois de novembre dernier.



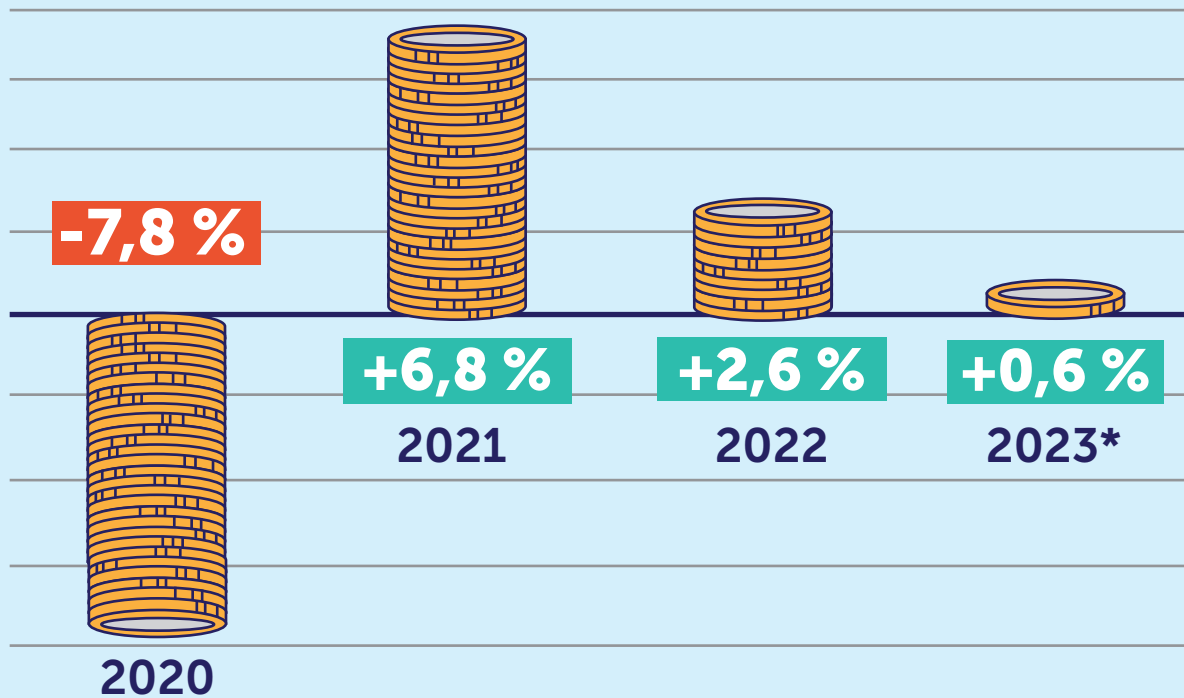
L'inflation en glissement annuel s'est élevée à 5,7 % en mars 2023 (p.9 des annexes)

Le déficit public pourrait s'établir à 4,9 % du PIB cette année (p.5)

¹ Créé en 2013 et servant de base pour les revalorisations du SMIC, cet indice est censé permettre de mieux prendre en compte les dépenses de consommation des ménages aux plus faibles revenus.

PIB

Taux de croissance du PIB



PIB 2022

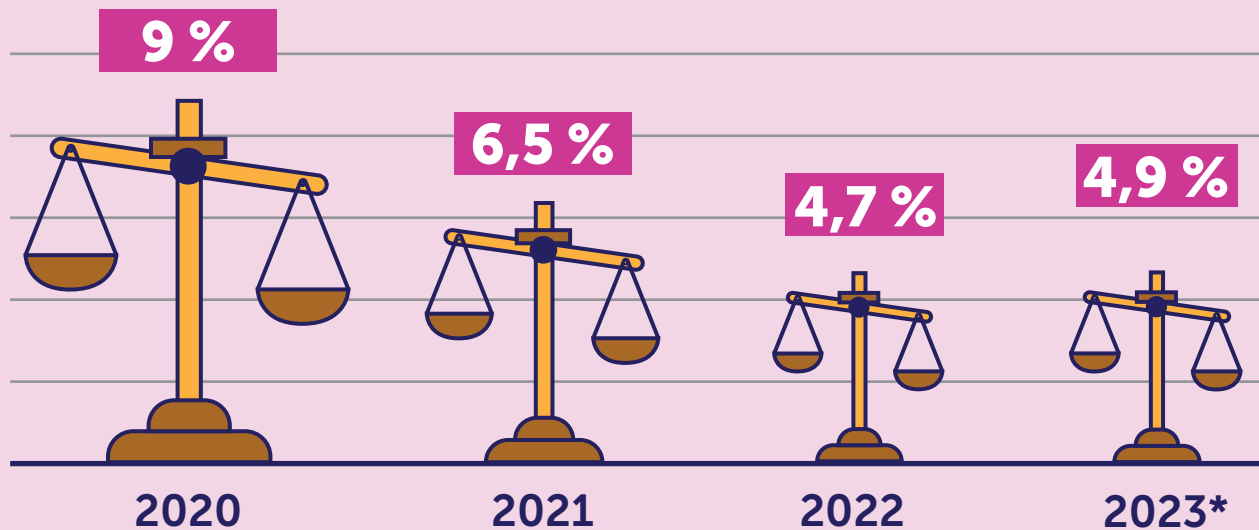


Source : INSEE, 2023, Banque de France, 2023
PIB = Produit Intérieur Brut

*Prévisions

DÉFICIT PUBLIC

Déficit public (en % du PIB)



2022

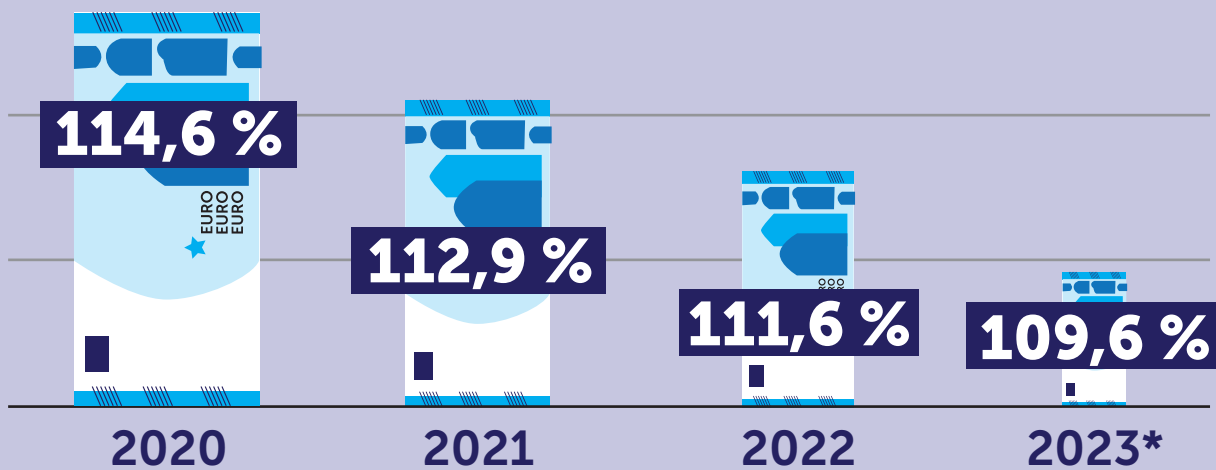
124,9
MILLIARDS
d'euros

Source : INSEE, PSTAB, 2023

*Prévisions

DETTE PUBLIQUE

Dette publique (en % du PIB)



2022

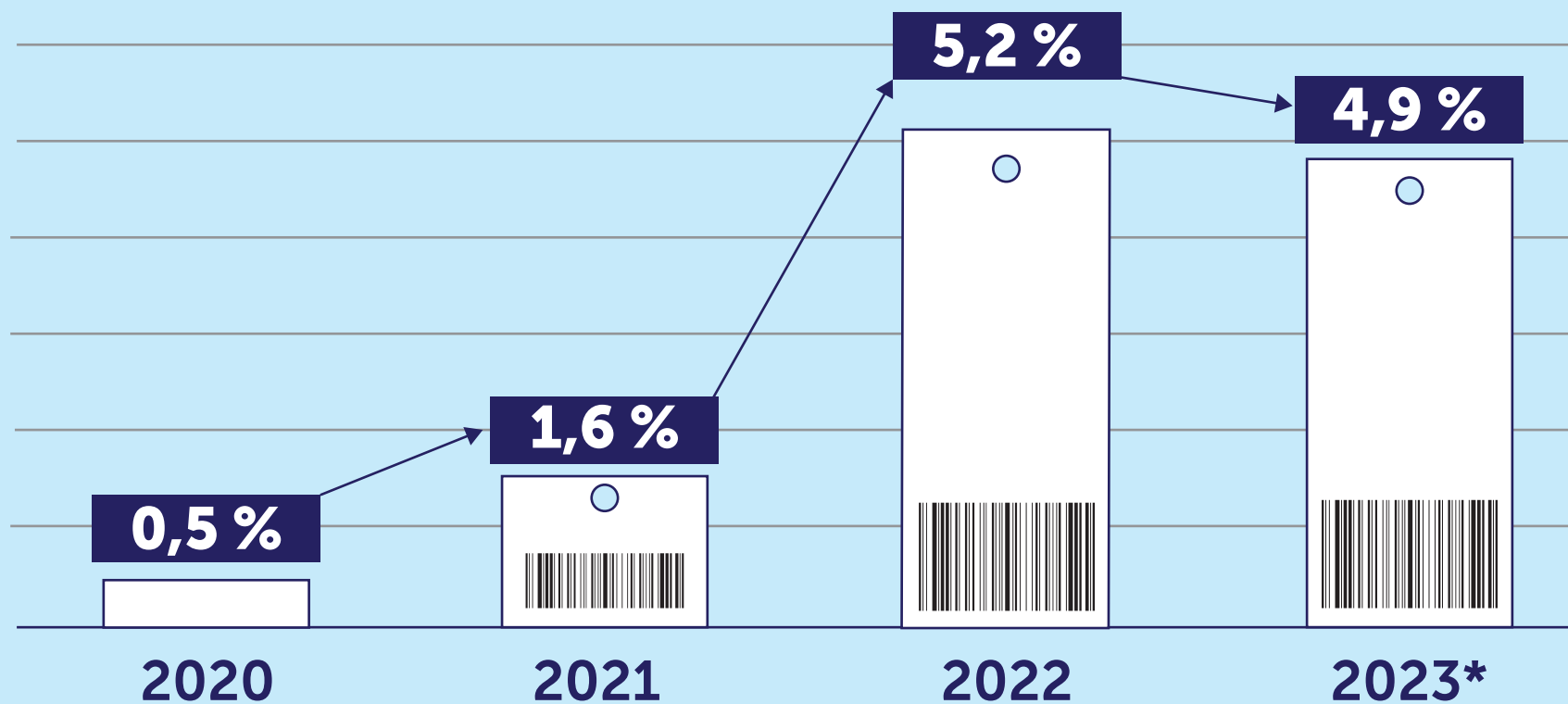
2 950
MILLIARDS
d'euros

Source : INSEE, PSTAB, 2023

*Prévisions

INFLATION

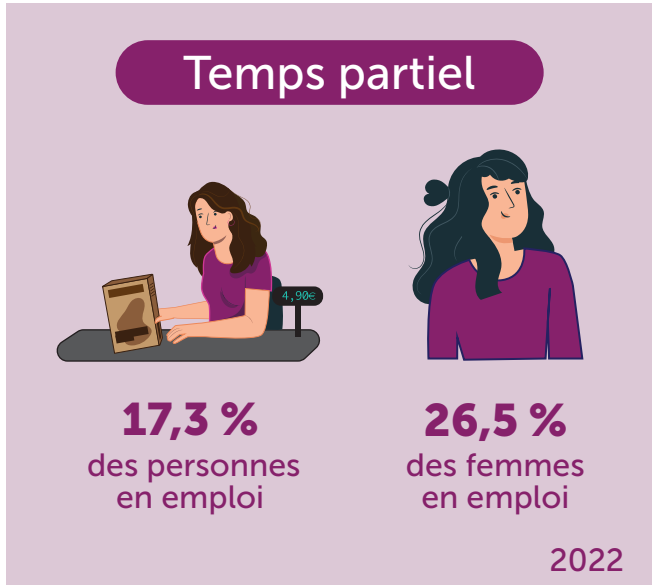
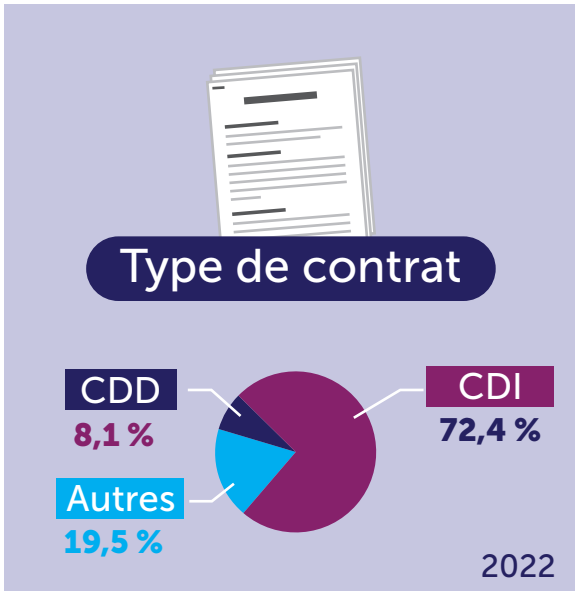
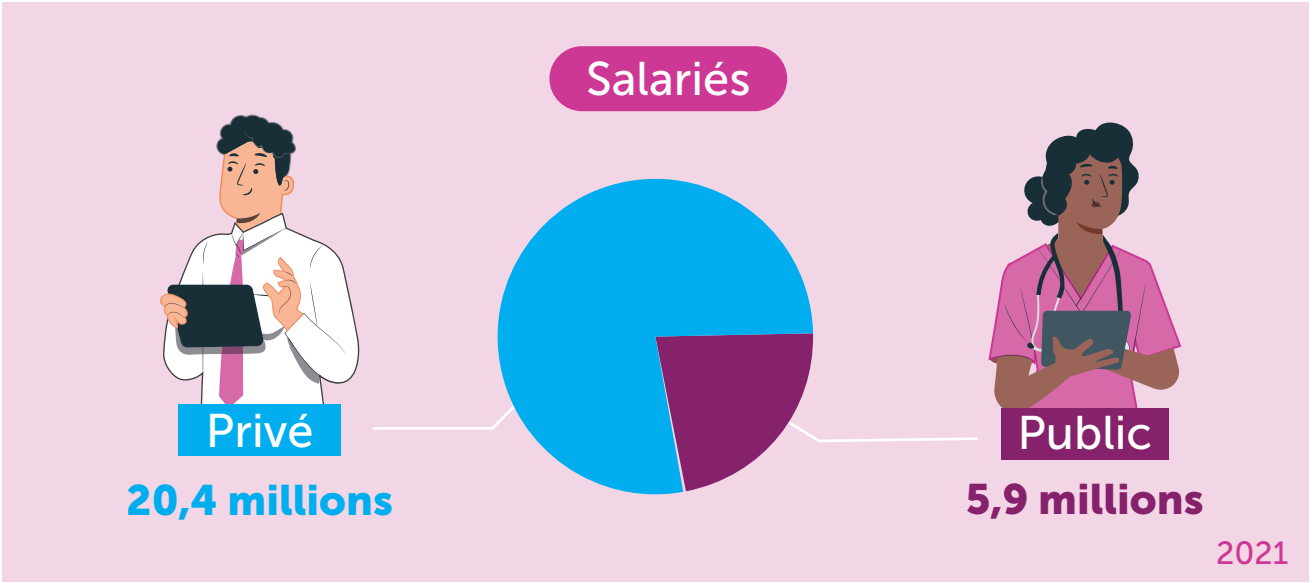
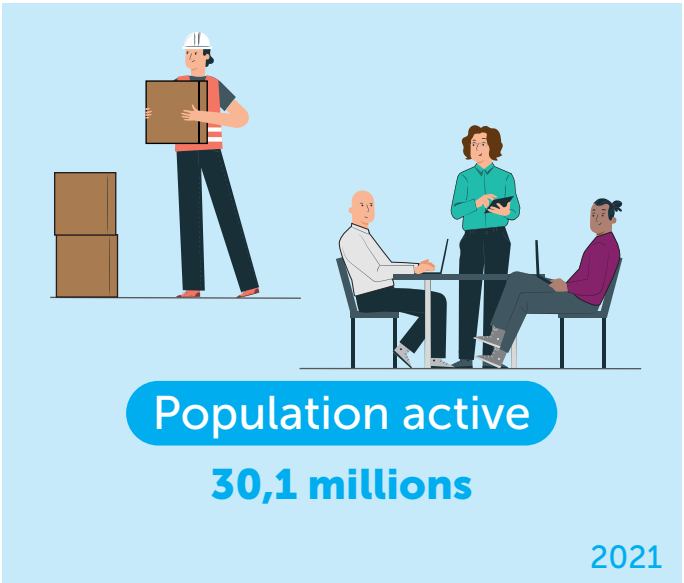
Taux d'inflation (en moyenne annuelle)



Source : INSEE, PSTAB, 2023

*Prévisions

EMPLOI



Source : INSEE, 2022, 2023

CHÔMAGE



Taux de chômage

	2020	2021	2022
	8,0 %	7,9 %	7,3 %
Jeunes (15-24 ans)	21,5 %	18,9%	17,3 %
Seniors (50 ans et +)	5,4 %	5,7 %	5,2 %

Source : INSEE, 2023



Nombre de chômeurs (T4 2022)

2,195 millions



Nombre de demandeurs d'emploi

Catégorie A - T1 2023

3,016 millions

SALAIRE ET NIVEAU DE VIE

Niveau de vie

Salaire net moyen	2 524 € en 2021
Salaire net médian	2 012 € en 2021
Niveau de vie moyen	2 099 € en 2019
Niveau de vie médian	1 882 € en 2020

Source : INSEE, 2021, 2022, 2023



Seuil de pauvreté

(à 60% du niveau de vie médian)

1 128 € en 2020

Taux de pauvreté

14,6 %

8,9 millions de personnes en 2020 ont un niveau de vie inférieur à 1 128 euros mensuels

SMIC

	HORAIRE	MENSUEL
Brut	11,52 €	1 747,20 €
Net	9,11 €	1 383,08 €

Au 1^{er} mai 2023



Salariés au SMIC*

2,5 millions

Soit 14,5 % des salarié-es



29,5 %

des salarié-es
à temps partiel



55,3 %
de femmes



24,5 %
des salarié-es des TPE

*Au 1^{er} janvier 2022, pour cette donnée et les suivantes