



L'ESSENTIEL DE L'ÉCO

Janvier 2023

L'ESSENTIEL DE L'ECO

Le secteur Economie-emploi-formation professionnelle publie chaque mois son tableau de bord économique : une synthèse des chiffres et données utiles pour appréhender les problématiques économiques et sociales.

Pour aller plus loin ...

En annexe, retrouvez des éléments plus détaillés sur les indicateurs du tableau de bord, les définitions,...

Sur internet, l'actualité du secteur :

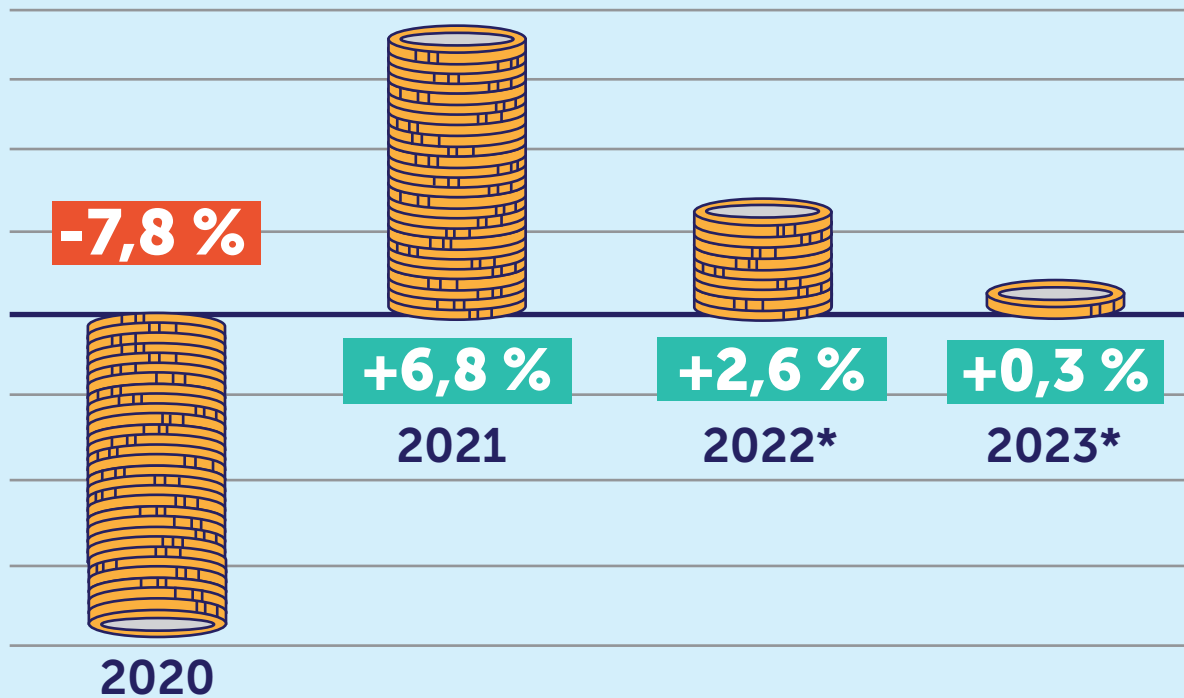
<https://www.unsa.org/-Economie-Emploi-Formation-.html>

Pour nous contacter :

 eco.info@unsa.org

PIB

Taux de croissance du PIB



PIB 2021

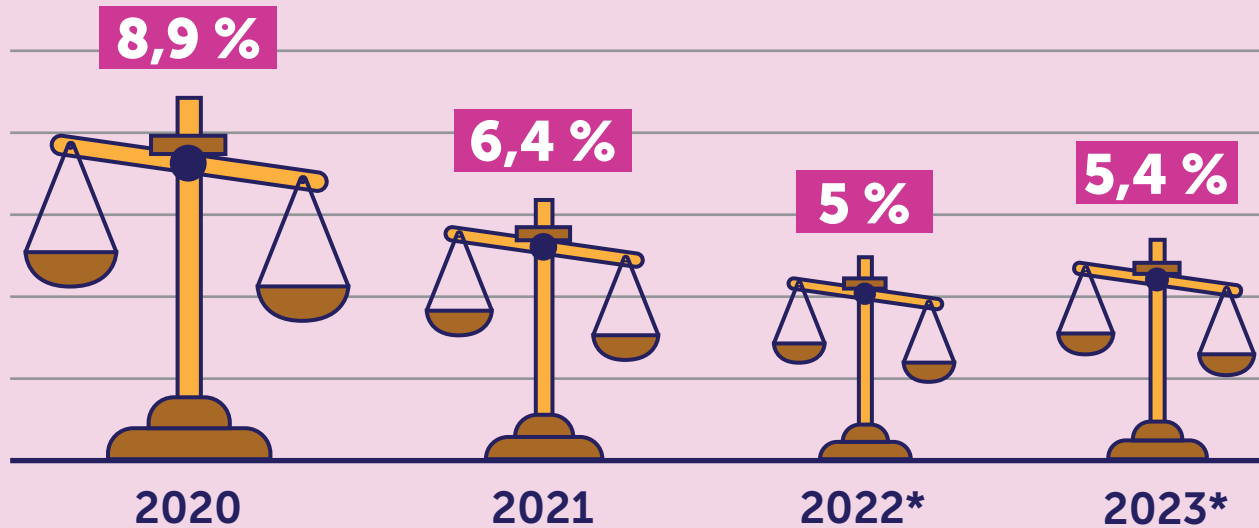


Source : INSEE, Banque de France, 2022
PIB = Produit Intérieur Brut

*Prévisions

DÉFICIT PUBLIC

Déficit public (en % du PIB)



2021

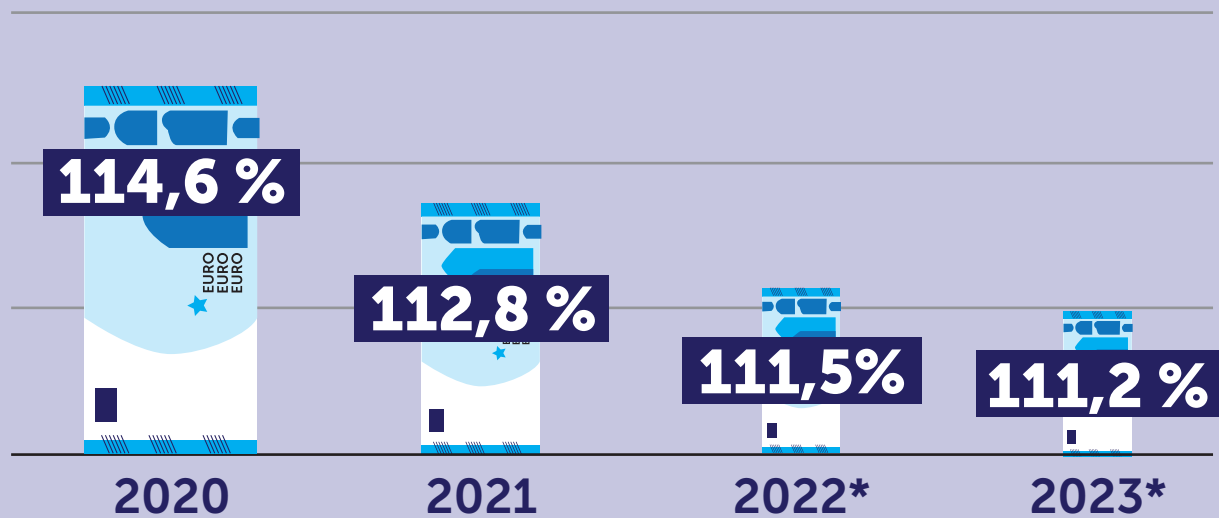
160,9
MILLIARDS
d'euros

Source : INSEE, Banque de France, 2022

*Prévisions

DETTE PUBLIQUE

Dette publique (en % du PIB)



2021

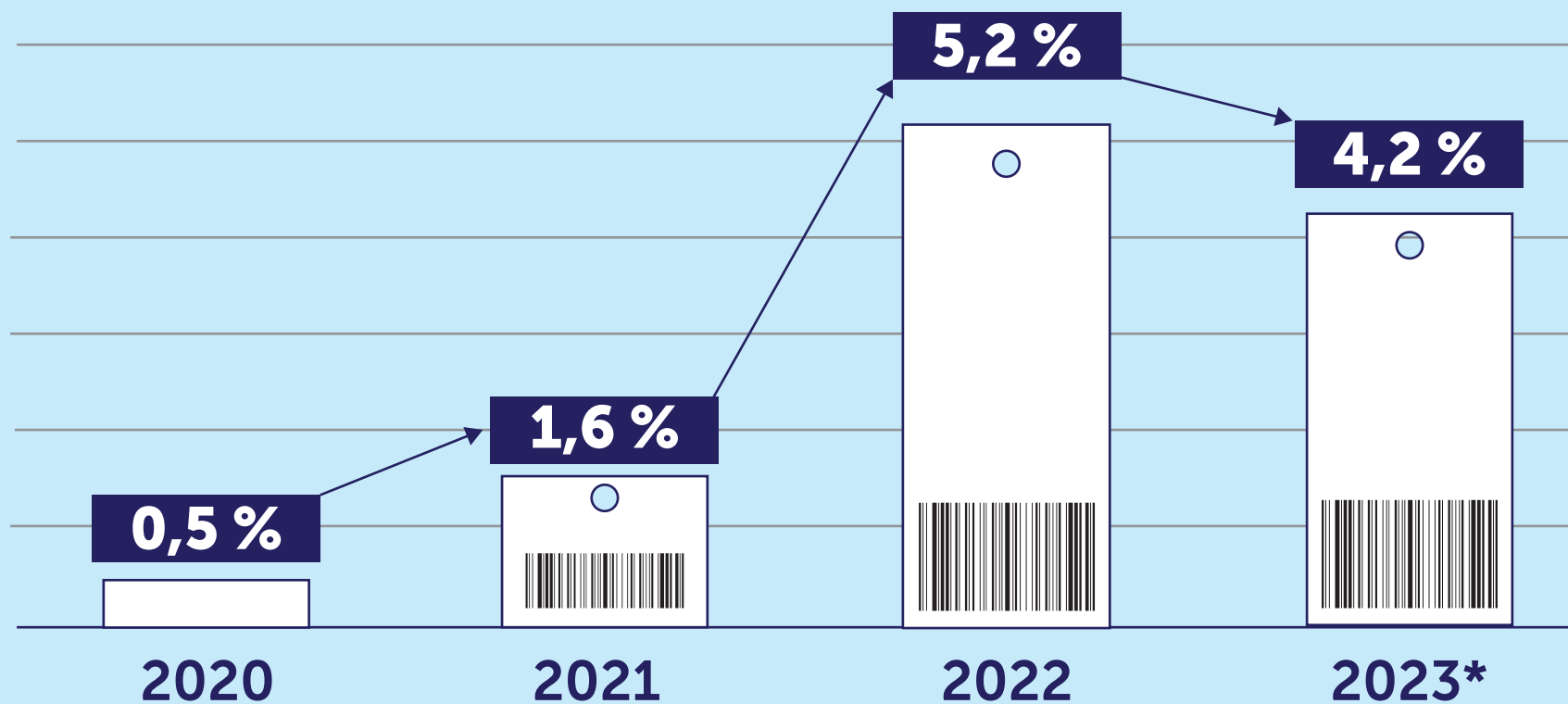
2 813
MILLIARDS
d'euros

Source : INSEE, Banque de France, PLF 2023, 2022

*Prévisions

INFLATION

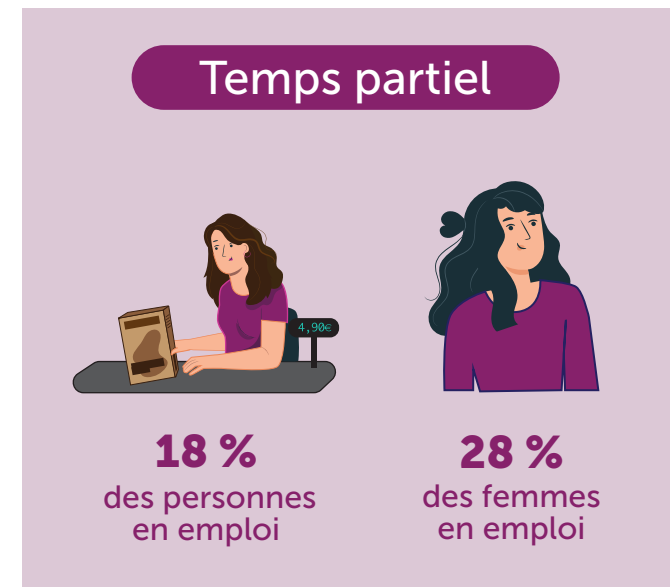
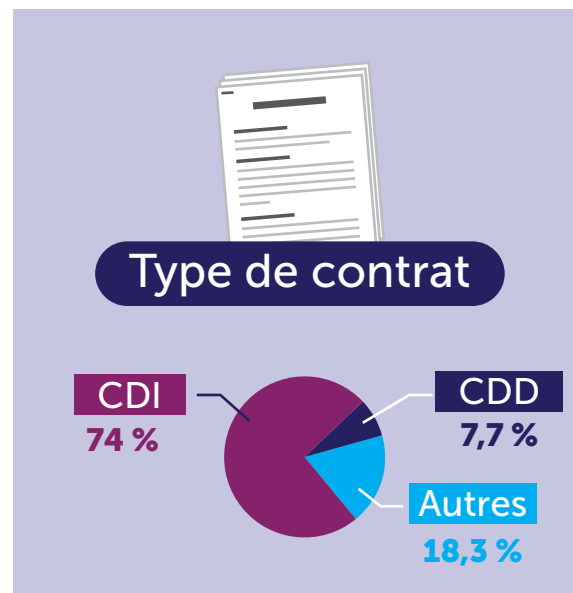
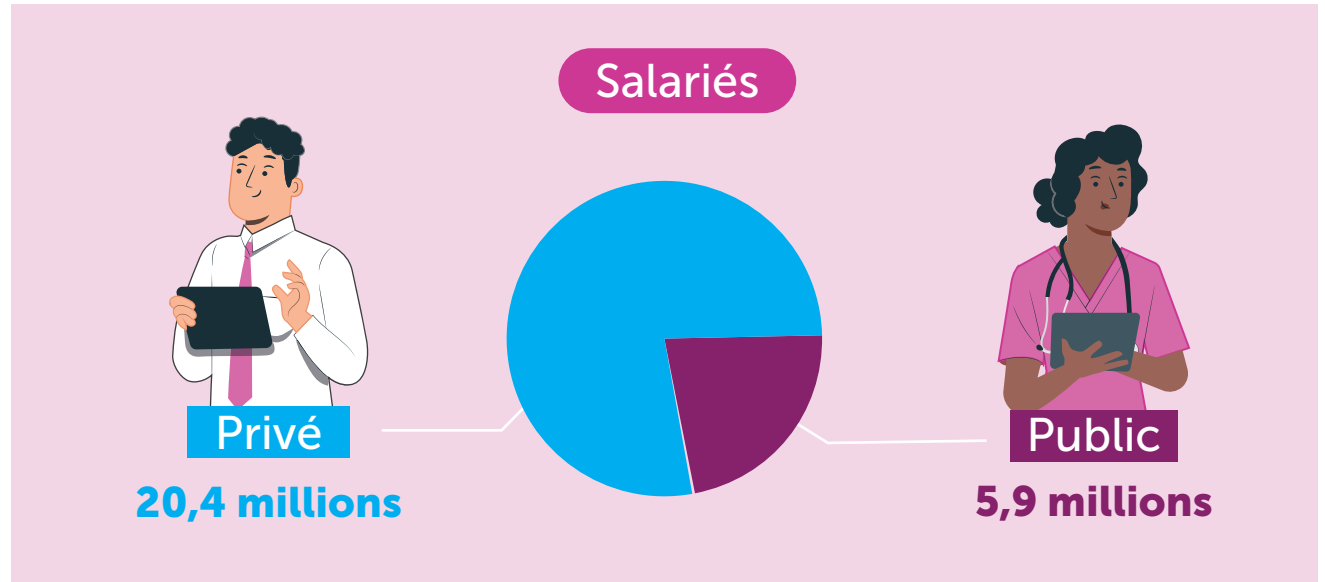
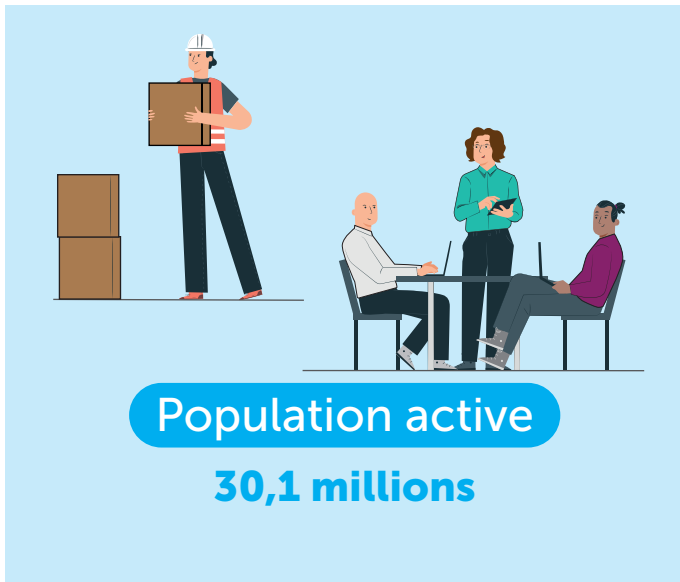
Taux d'inflation (en moyenne annuelle)



Source : INSEE, 2023, PLF 2023, 2022

*Prévisions

EMPLOI 2021



CHÔMAGE



Taux de chômage

	2020	2021	2022 (T3)
	8,1 %	7,9 %	7,3 %
Jeunes (15-24 ans)	21,5 %	18,9%	18,3 %
Seniors (50 ans et +)	5,4 %	5,7 %	5,1 %

Source : INSEE, 2022



Nombre de chômeurs (T3 2022)

2,252 millions



Nombre de demandeurs d'emploi

Catégorie A - T4 2022

3,049 millions

SALAIRE ET NIVEAU DE VIE

Niveau de vie

Salaire net moyen	2 518 € en 2020
Salaire net médian	2 005 € en 2020
Niveau de vie moyen	2 099 € en 2019
Niveau de vie médian	1 882 € en 2020

Source : INSEE, 2021, 2022



Seuil de pauvreté

(à 60% du niveau de vie médian)

1 128 € en 2020

Taux de pauvreté

14,6 %

8,9 millions de personnes en 2020 ont un niveau de vie inférieur à 1 128 euros mensuels

SMIC

	HORAIRE	MENSUEL
Brut	11,27 €	1 709,28€
Net	8,92 €	1 353 €

Au 1^{er} janvier 2023



Salariés au SMIC*

2,5 millions

Soit 14,5 % des salarié-es



29,5 %

des salariés
à temps partiel



55,3 %
de femmes



24,5 %
des salarié-es des TPE

*Au 1^{er} janvier 2022, pour cette donnée et les suivantes