



**L'ESSENTIEL DE L'ÉCO**

**Juin 2023**

# L'ESSENTIEL DE L'ECO

Le secteur Economie-emploi-formation professionnelle publie chaque mois son tableau de bord économique : une synthèse des chiffres et données utiles pour appréhender les problématiques économiques et sociales.

## **Pour aller plus loin ...**

En annexe, retrouvez des éléments plus détaillés sur les indicateurs du tableau de bord, les définitions,...

Sur internet, l'actualité du secteur :

<https://www.unsa.org/-Economie-Emploi-Formation-.html>

## **Pour nous contacter :**

 [eco.info@unsa.org](mailto:eco.info@unsa.org)

# À RETENIR CE MOIS-CI !



## L'inflation ralentit en mai

En mai 2023, l'indice des prix à la consommation recule de 0,1 %. Sur un an, il augmente de 5,1 % (p.9 des annexes), en baisse par rapport à avril (5,9 %).

Sur un an, les prix de l'énergie ont augmenté de 2,0 %, ceux de l'alimentation de 14,3 %, des produits manufacturés de 4,1 % et des services de 3 %.

L'indice des prix pour les 20 % des ménages les moins aisés<sup>1</sup> s'établit à 5,3 % sur un an.



## Prévisions d'inflation pour 2023

Selon l'INSEE et la plupart des prévisionnistes, l'inflation devrait continuer de ralentir d'ici la fin de l'année pour passer en dessous des 4,5 % sur un an en décembre 2023. En moyenne annuelle, l'inflation atteindrait 5,0 % en 2023 (p.7) après 5,2 % en 2022.

Pour rappel, les prévisions datant du mois d'avril du gouvernement estimaient une inflation atteignant 4,9 % en 2023. L'OFCE tablait sur 5,6 %.



## Un pouvoir d'achat en berne en 2022... et peut-être aussi en 2023

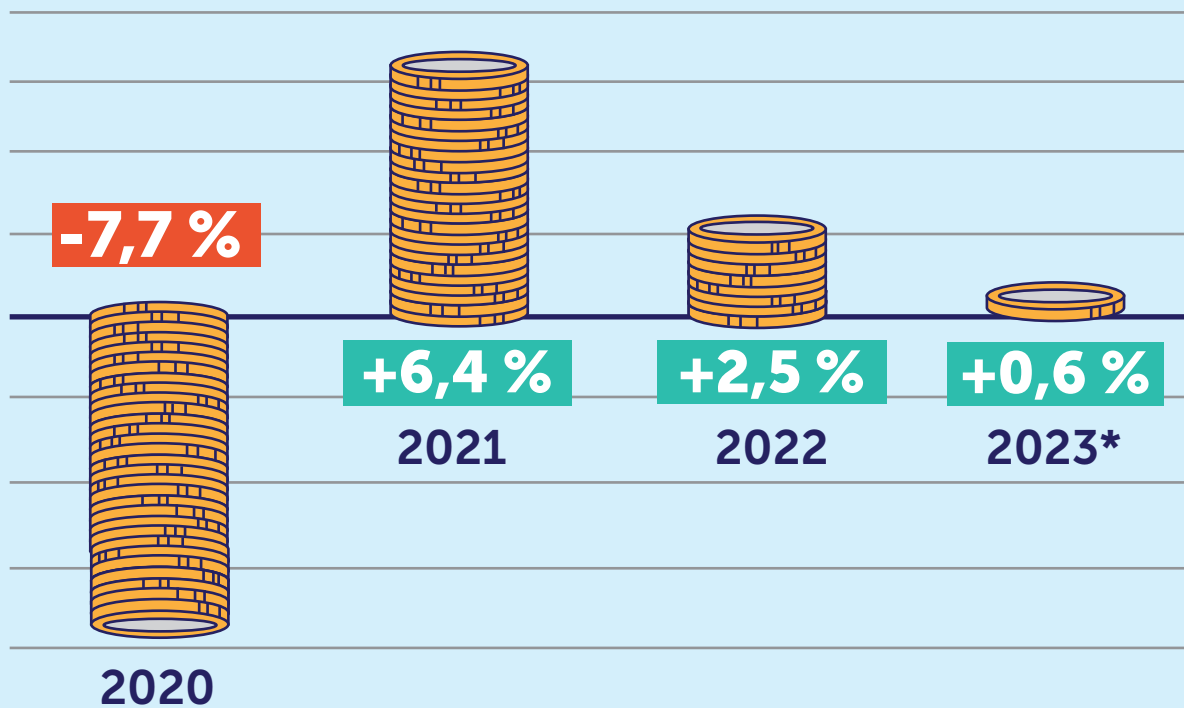
En 2022, le pouvoir d'achat du revenu disponible (p.22 des annexes) a progressé légèrement, de 0,2 %. Mesuré en unité de consommation (UC, niveau de vie), il a diminué de 0,4 %, baisse atténuée notamment par les différentes mesures concernant le pouvoir d'achat mises en place au second semestre 2022.

Selon l'INSEE, en 2023, après avoir baissé de 0,6 % au premier trimestre, puis de 0,7 % au deuxième, le pouvoir d'achat du revenu disponible par UC se reprendrait légèrement à la fin de l'année. Sur l'ensemble de l'année, il stagnerait (0,0 %).

<sup>1</sup> Créé en 2013 et servant de base pour les revalorisations du SMIC, cet indice est censé permettre de mieux prendre en compte les dépenses de consommation des ménages aux plus faibles revenus.

# PIB

## Taux de croissance du PIB



## PIB 2022

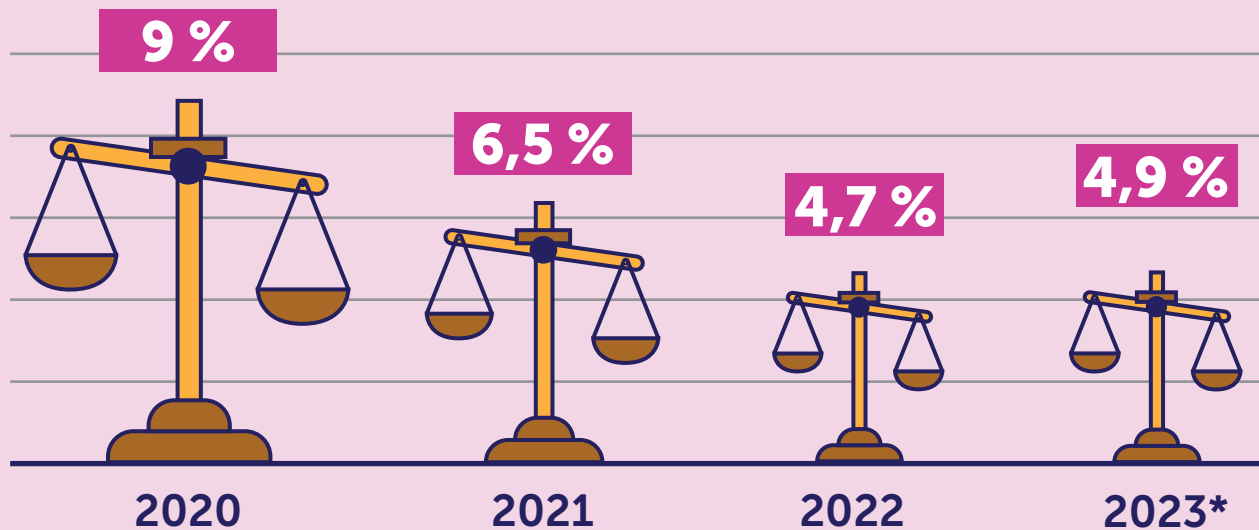


Source : INSEE, 2023  
PIB = Produit Intérieur Brut

\*Prévisions

# DÉFICIT PUBLIC

## Déficit public (en % du PIB)



2022

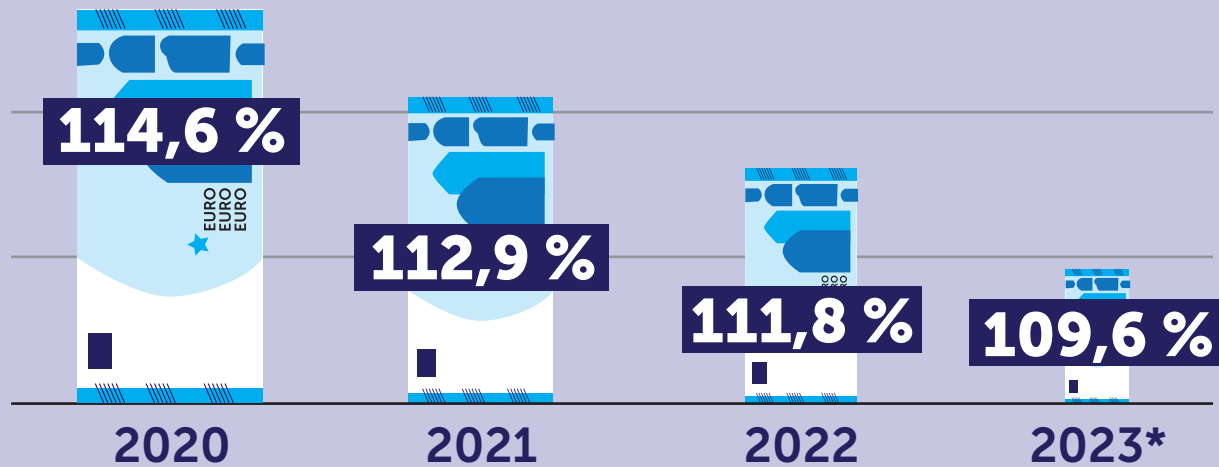
**124,9**  
**MILLIARDS**  
d'euros

Source : INSEE, PSTAB, 2023

\*Prévisions

# DETTE PUBLIQUE

## Dette publique (en % du PIB)



2022

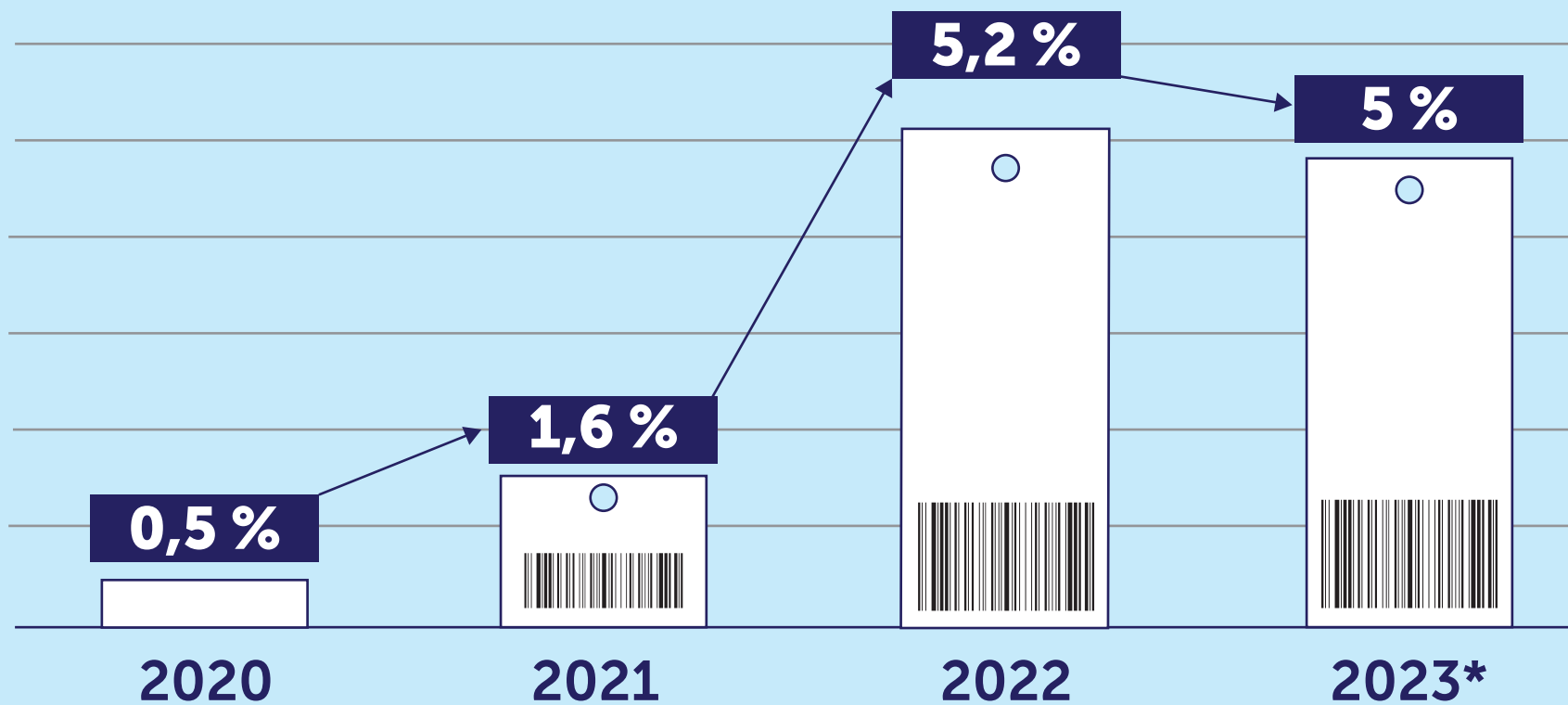
2 950  
MILLIARDS  
d'euros

Source : INSEE, PSTAB, 2023

\*Prévisions

# INFLATION

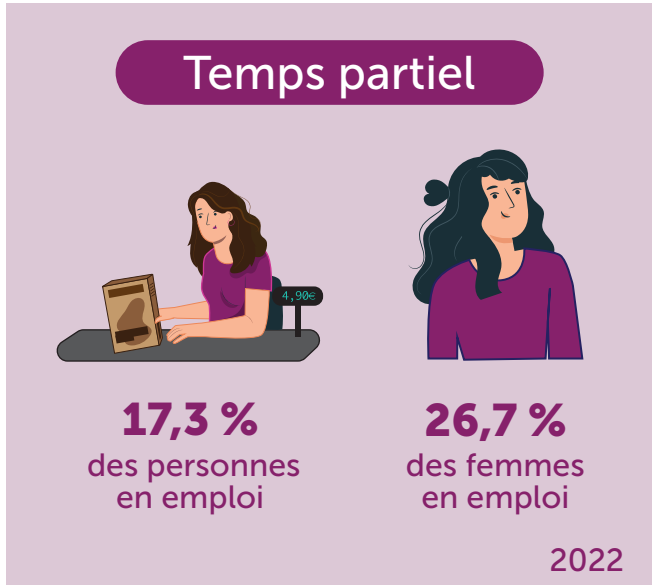
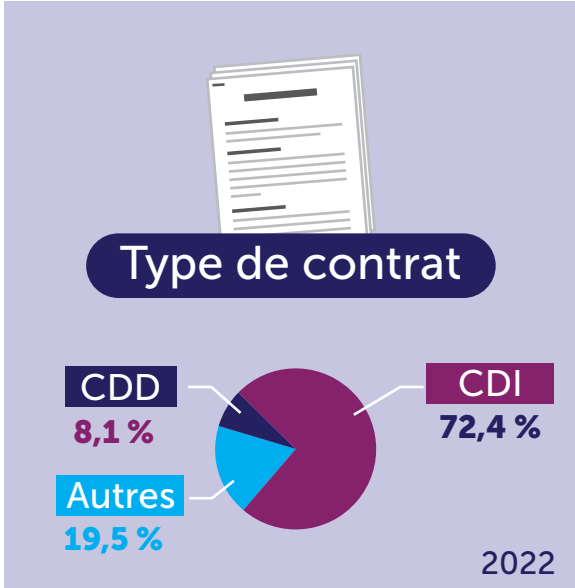
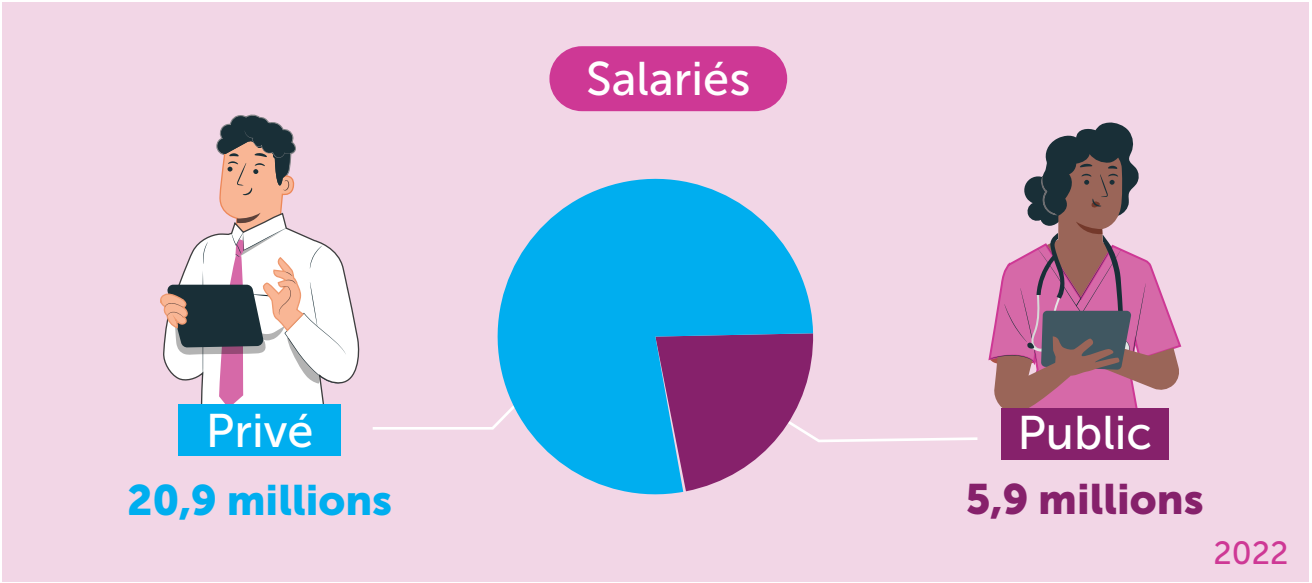
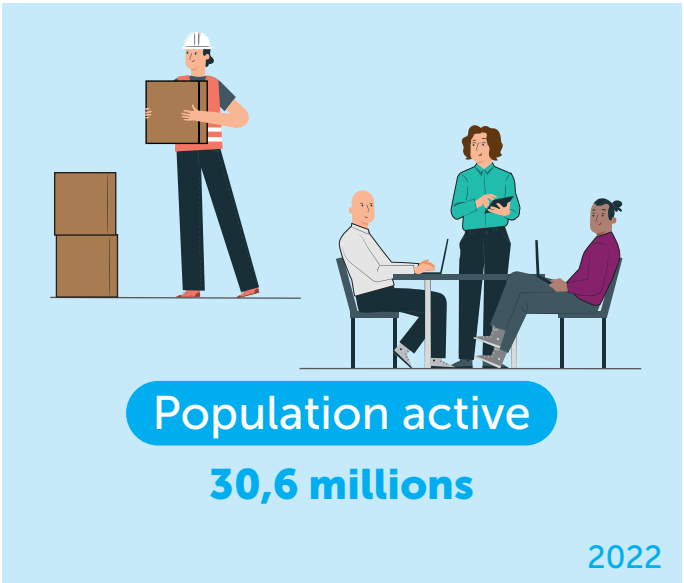
Taux d'inflation (en moyenne annuelle)



Source : INSEE, 2023

\*Prévisions

# EMPLOI



Source : INSEE, 2022, 2023



# CHÔMAGE



Taux de chômage

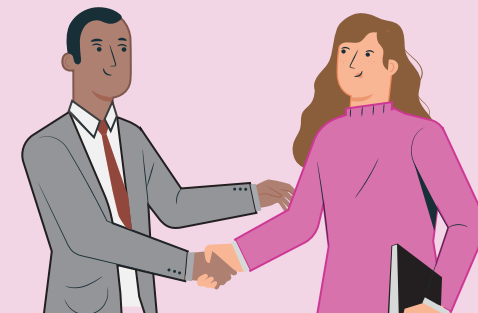
	2020	2021	2022	2023 (T1)
	8,0 %	7,9 %	7,3 %	7,1 %
<b>Jeunes</b> (15-24 ans)	21,5 %	18,9 %	17,3 %	16,6 %
<b>Seniors</b> (50 ans et +)	5,4 %	5,7 %	5,2 %	5,2 %

Source : INSEE, 2023



Nombre de chômeurs (T1 2023)

2,186 millions



Nombre de demandeurs d'emploi

Catégorie A - T1 2023

3,016 millions

# SALAIRE ET NIVEAU DE VIE

## Niveau de vie

<b>Salaire net moyen</b>	<b>2 524 €</b> en 2021
<b>Salaire net médian</b>	<b>2 012 €</b> en 2021
<b>Niveau de vie moyen</b>	<b>2 099 €</b> en 2019
<b>Niveau de vie médian</b>	<b>1 882 €</b> en 2020

Source : INSEE, 2021, 2022, 2023



### Seuil de pauvreté

(à 60% du niveau de vie médian)

**1 128 €** en 2020

### Taux de pauvreté

**14,6 %**

8,9 millions de personnes en 2020 ont un niveau de vie inférieur à 1 128 euros mensuels

## SMIC

	HORAIRE	MENSUEL
<b>Brut</b>	<b>11,52 €</b>	<b>1 747,20 €</b>
<b>Net</b>	<b>9,11 €</b>	<b>1 383,08 €</b>

Au 1<sup>er</sup> mai 2023



Salariés au SMIC\*

**2,5 millions**

Soit 14,5 % des salariés



**29,5 %**

des salariés  
à temps partiel



**55,3 %**  
de femmes



**24,5 %**  
des salariés des TPE

\*Au 1<sup>er</sup> janvier 2022, pour cette donnée et les suivantes