



L'ESSENTIEL DE L'ÉCO

Mai 2023

L'ESSENTIEL DE L'ECO

Le secteur Economie-emploi-formation professionnelle publie chaque mois son tableau de bord économique : une synthèse des chiffres et données utiles pour appréhender les problématiques économiques et sociales.

Pour aller plus loin ...

En annexe, retrouvez des éléments plus détaillés sur les indicateurs du tableau de bord, les définitions,...

Sur internet, l'actualité du secteur :

<https://www.unsa.org/-Economie-Emploi-Formation-.html>

Pour nous contacter :

 eco.info@unsa.org

À RETENIR CE MOIS-CI !



L'inflation reste élevée en avril

En avril 2023, les prix ont augmenté de 0,6% sur un mois et de 5,9 % sur un an, après 5,7 % en mars (p.9 des annexes). Sur 12 mois, les prix de l'alimentation ont progressé de 15 %, ceux de l'énergie de 6,8 %, des services de 3,2 % et ceux des produits manufacturés de 4,6 %.

De son côté, l'indice des prix pour les 20 % des ménages les moins aisés¹ a augmenté de 6,2 % sur un an.



Le taux de chômage se stabilise début 2023

Selon l'INSEE, le taux de chômage se situe à 7,1 % au 1^{er} trimestre 2023 (p.9). Il est stable par rapport au trimestre précédent et se trouve à un de ses niveaux les plus bas depuis plus de 40 ans. Avec 7 000 chômeurs de moins depuis fin 2022, l'INSEE en dénombre 2,186 millions début 2023.

Cependant, en parallèle, le halo autour du chômage² croît de 62 000 personnes et atteint 1,953 millions (p.15 des annexes) après avoir déjà augmenté de 49 000 au trimestre précédent.



Déficit public et dette publique dans l'UE

Au sein de l'Union européenne, le déficit public atteint 3,4 % du PIB en 2022 (p.4 des annexes) après 4,8 % en 2021 et la dette publique se situait à 84 % du PIB contre 88% l'année précédente.

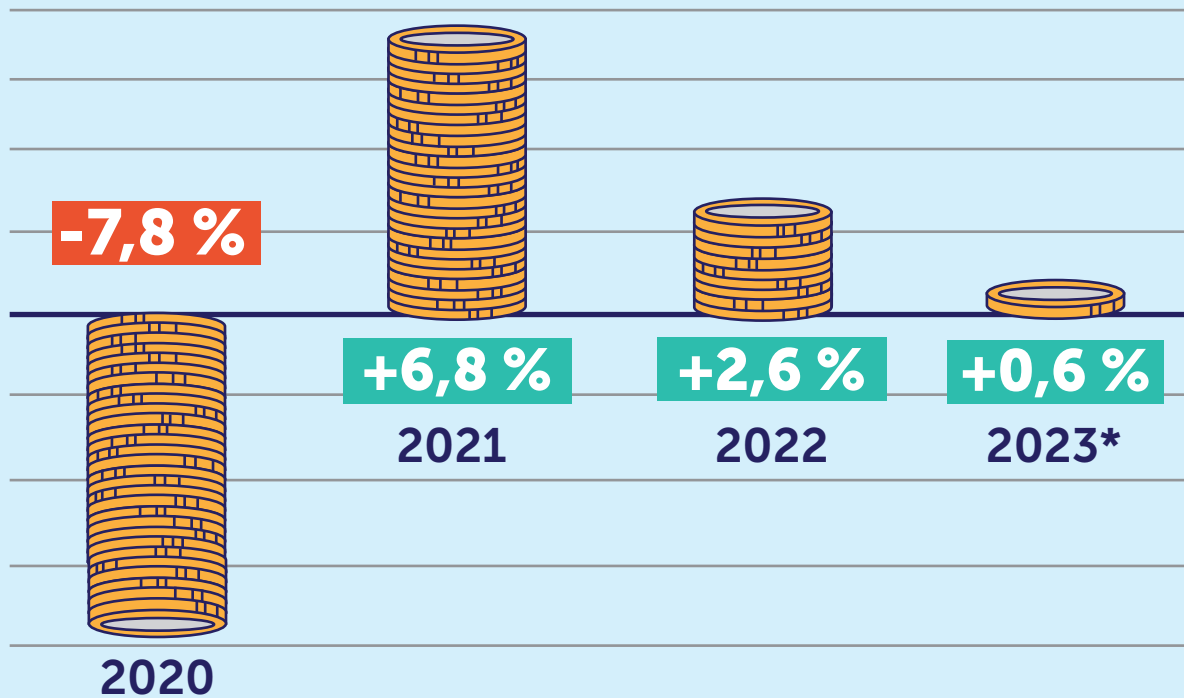
Après avoir fortement augmenté durant la crise sanitaire, le déficit public et la dette publique poursuivent leur décrue dans l'Union européenne en 2022. Ils se situent malgré tout encore à des niveaux supérieurs à ceux de 2019 (respectivement à 0,5 % et 77,7 %).

¹ Créé en 2013 et servant de base pour les revalorisations du SMIC, cet indice est censé permettre de mieux prendre en compte les dépenses de consommation des ménages aux plus faibles revenus.

² Personnes souhaitant un emploi sans être considérées au chômage parce qu'elles ne recherchent pas d'emploi et/ou ne sont pas disponibles sur la période considérée.

PIB

Taux de croissance du PIB



PIB 2022

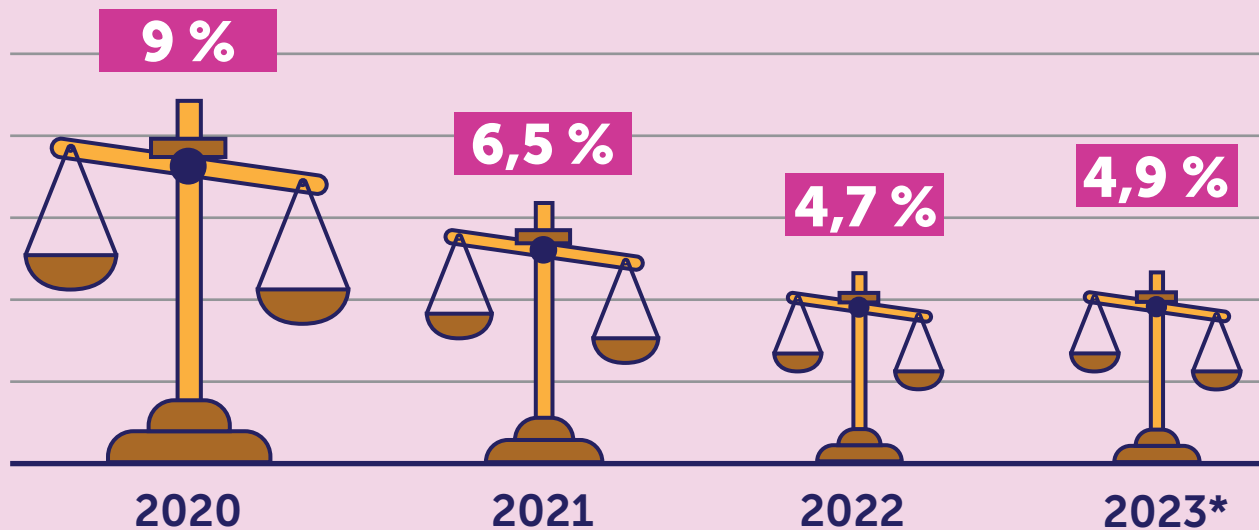


Source : INSEE, 2023, Banque de France, 2023
PIB = Produit Intérieur Brut

*Prévisions

DÉFICIT PUBLIC

Déficit public (en % du PIB)



2022

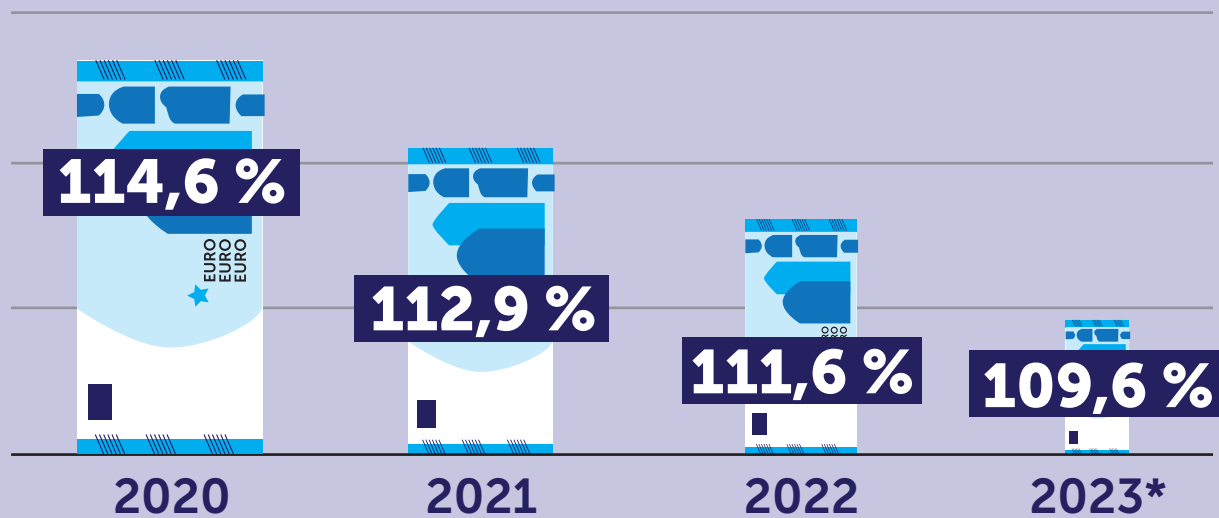
124,9
MILLIARDS
d'euros

Source : INSEE, PSTAB, 2023

*Prévisions

DETTE PUBLIQUE

Dette publique (en % du PIB)



2022

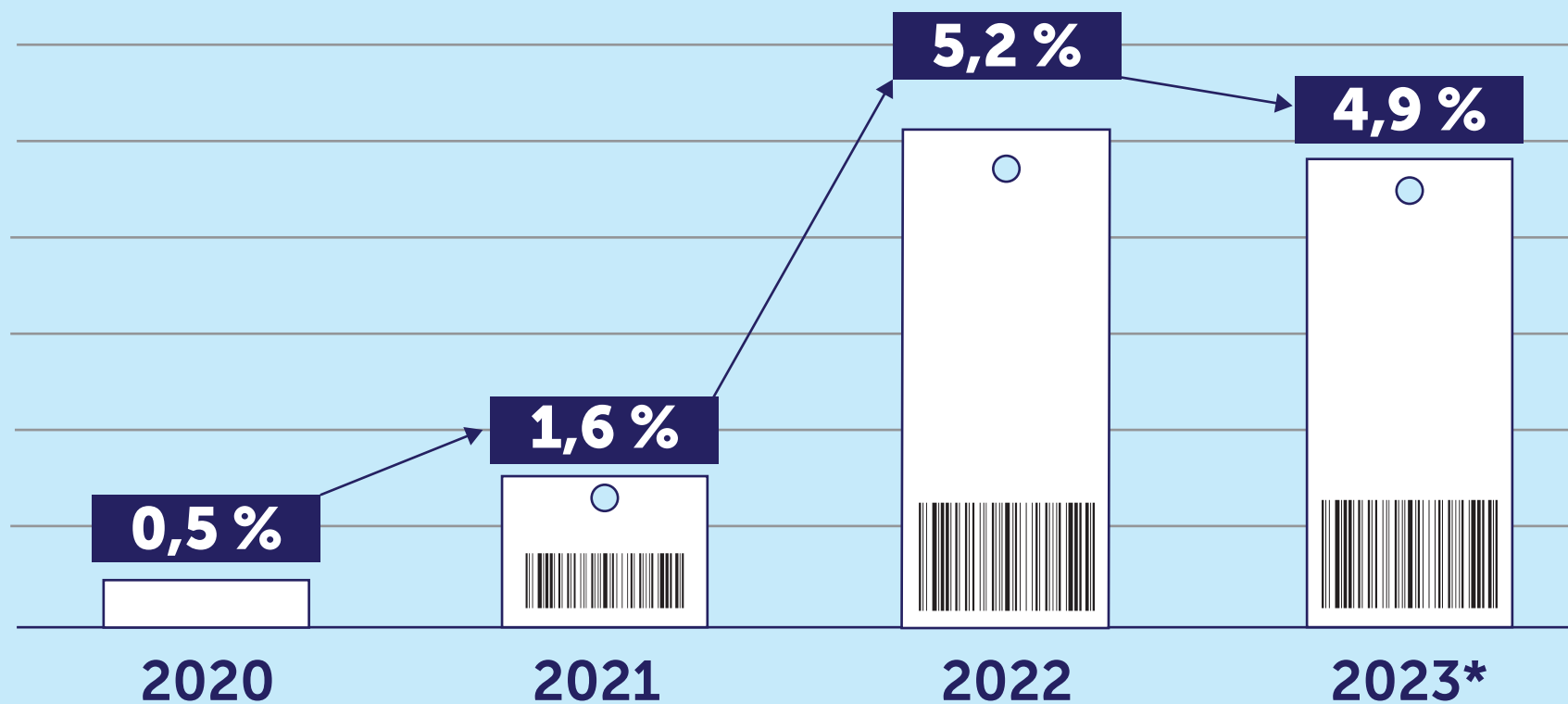
2 950
MILLIARDS
d'euros

Source : INSEE, PSTAB, 2023

*Prévisions

INFLATION

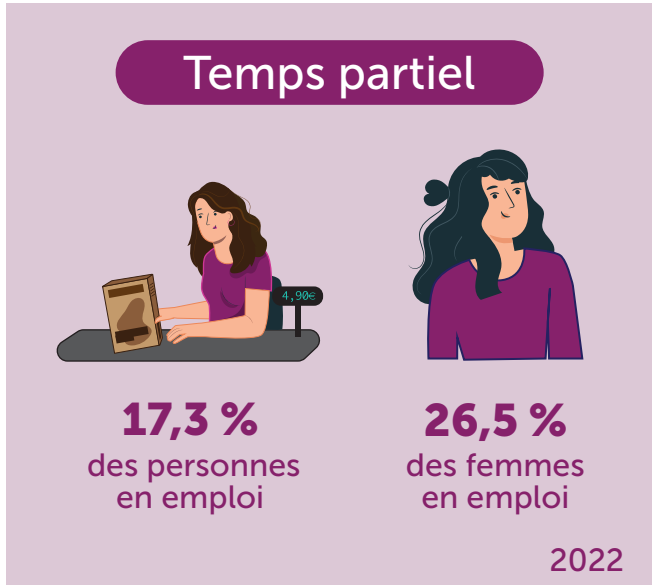
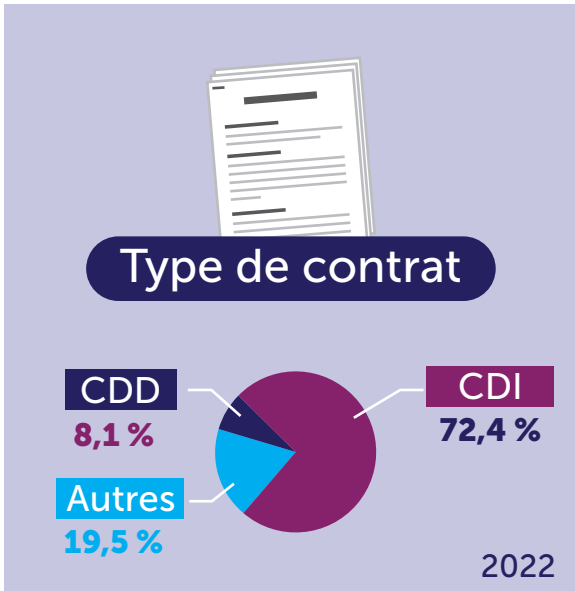
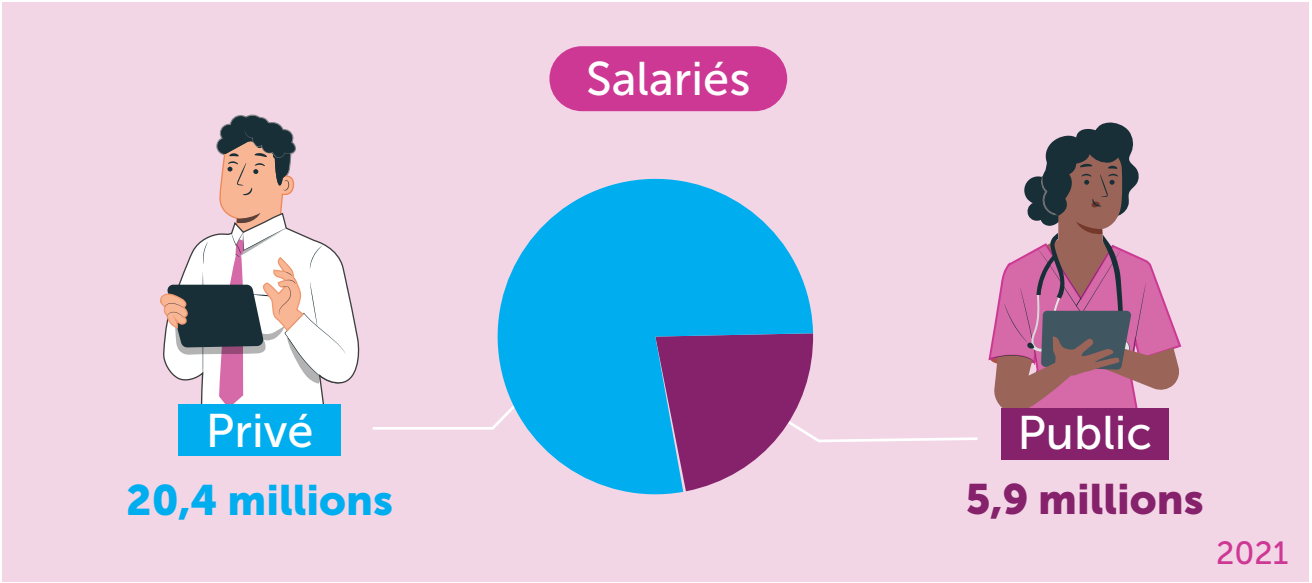
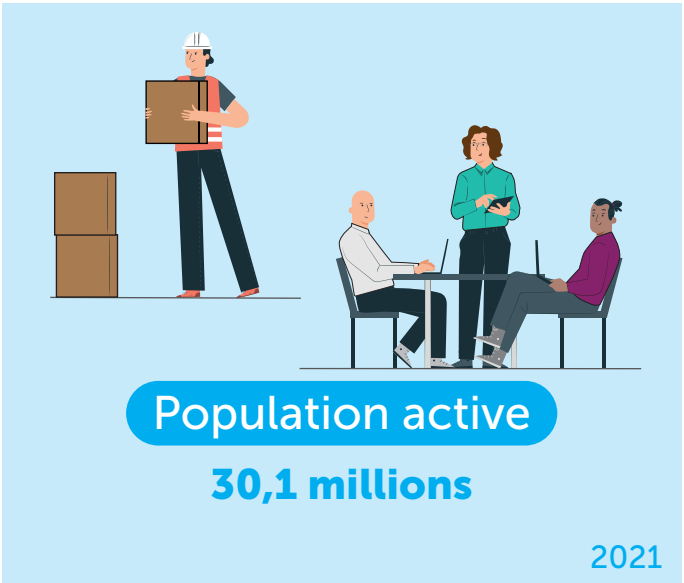
Taux d'inflation (en moyenne annuelle)



Source : INSEE, PSTAB, 2023

*Prévisions

EMPLOI



Source : INSEE, 2022, 2023

CHÔMAGE



Taux de chômage

	2020	2021	2022	2023 (T1)
	8,0 %	7,9 %	7,3 %	7,1 %
Jeunes (15-24 ans)	21,5 %	18,9 %	17,3 %	16,6 %
Seniors (50 ans et +)	5,4 %	5,7 %	5,2 %	5,2 %

Source : INSEE, 2023



Nombre de chômeurs (T1 2023)

2,186 millions



Nombre de demandeurs d'emploi

Catégorie A - T1 2023

3,016 millions

SALAIRE ET NIVEAU DE VIE

Niveau de vie

Salaire net moyen	2 524 € en 2021
Salaire net médian	2 012 € en 2021
Niveau de vie moyen	2 099 € en 2019
Niveau de vie médian	1 882 € en 2020

Source : INSEE, 2021, 2022, 2023



Seuil de pauvreté

(à 60% du niveau de vie médian)

1 128 € en 2020

Taux de pauvreté

14,6 %

8,9 millions de personnes en 2020 ont un niveau de vie inférieur à 1 128 euros mensuels

SMIC

	HORAIRE	MENSUEL
Brut	11,52 €	1 747,20 €
Net	9,11 €	1 383,08 €

Au 1^{er} mai 2023



Salariés au SMIC*

2,5 millions

Soit 14,5 % des salariés



29,5 %

des salariés
à temps partiel



55,3 %
de femmes



24,5 %
des salariés des TPE

*Au 1^{er} janvier 2022, pour cette donnée et les suivantes